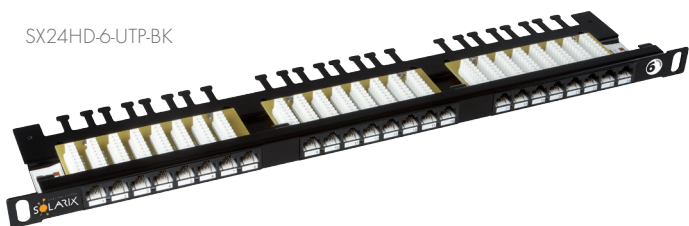


SX24HD-6-UTP-BK



# SOLARIX KATEGORIA 6

## Patch panele high density

2,5/5 Gbps

250 MHz

Obsługiwane protokoły	<b>2.5/5GBASE-T i niższe</b>
Ilość portów	<b>24 x RJ45</b>
Min. żywotność portu	<b>1 000 podłączeń/odłączeń</b>
Pokrycie styków	<b>50 µin złota</b>
Blok zacisków	<b>podwójny 110/Krone 8p8c</b>
Min. żywotność bloku zacisków	<b>200 wycięć</b>
Rozmiar i typ przewodu	<b>AWG 26 – 22, drut</b>
Materiał części niemetalowych	<b>plastik FR na podstawie UL94-0</b>
Kolor korpusu panelu	<b>czarny (UTP) i srebrny (STP)</b>
Rozmiar	<b>0,5U</b>
Wysokość	<b>22 mm</b>
Szerokość	<b>484 mm</b>
Głębokość	<b>100 mm</b>
Temperatura przechowywania	<b>-20 do +70 °C</b>
Temperatura robocza	<b>-10 do +60 °C</b>
Maks. wilgotność robocza	<b>93 %</b>

Patch panele Solarix, oznaczone SX24HD-6-UTP-BK i SX24HD-6-STP-SL, są panelami o wysokiej gęstości 19" o wysokości 0,5U, wyposażonymi w 24 porty RJ45 i dualnym blokiem zaciskowym IDC 110/Krone. W przypadku tych paneli nacisk kładziony jest na maksymalną oszczędność miejsca w szafie rack, ponieważ do wysokości 1U można łatwo zainstalować do 48 portów. Te panele o dużej gęstości Solarix są dostępne zarówno w wersji ekranowanej, jak i nieekranowanej i spełniają wymagania określone przez międzynarodowe normy ANSI/TIA 568, ISO/IEC 11801 i EN 50173, w tym wszystkie najnowsze aktualizacje dla przewodów kategorii 6 i klasy Class E. Panele są zaprojektowane tak, aby były solidne, niezawodne, zapewniały maksymalną wydajność i umożliwiły łatwą instalację. Częścią korpusu niniejszych paneli jest metalowy wspornik zapewniający dobre dopasowanie i przejrzyste rozłożenie kabli. Kolor nieekranowanego high-density patch panela Solarix jest czarny, w przypadku ekranowanych konstrukcji ten panel jest wykonywany ze stali nierdzewnej.

### Oznaczenie

### Opis

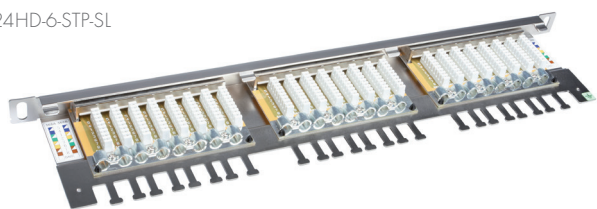
SX24HD-6-UTP-BK

19" patch panel Solarix 24 x RJ45 CAT6 UTP ze wspornikiem czarny 0,5U

SX24HD-6-STP-SL

19" patch panel Solarix 24 x RJ45 CAT6 STP ze wspornikiem srebrny 0,5U

SX24HD-6-STP-SL



SX24HD-6-UTP-BK

