

# SOLARIXPEDIA

## Instrukcja instalacji: jak zainstalować ekranowane patch panele Solarix

### SPECYFIKACJA EKRALOWANYCH PATCH PANELI SOLARIX

- Wysokiej jakości ekranowane panele w obudowach **0,5U** i **1U** z 24 portami RJ45, **50 µin** pokryte złotem
- Przeznaczone do przewodów z **rdzeniem miedzianym litym** (np. przewody kabelkowe, instalacyjne)
- Dla kabli z żyłami o średnicy **AWG 26 - 22**
- Uniwersalny podwójny blok zacisków IDC **110/Krone**
- Bezproblemowo spełniają **parametry wydajnościowe** określone w normach międzynarodowych

### CO BĘDZIE POTRZEBNE DO INSTALACJI

- **Obcinak** do płaszczka kabla instalacyjnego (np. z zestawu Solarix SX-TOOL-KIT)
- **Szczypce tnące** (np. Solarix HT-222)
- **Ściągacz izolacji** (np. z zestawu Solarix SX-TOOL-KIT) z nożem Krone lub 110
- **Śrubokręt** krzyżakowy
- Ekranowany kabel instalacyjny Solarix zgodny ze specyfikacją patch panela (np. **kategoria 5E, 6**, itp.)
- **Ekranowany patch panel** Solarix SX24HD-5E-STP-SL, SX24HD-6-STP-SL, SX24-5E-STP-BK lub SX24-6-STP-BK

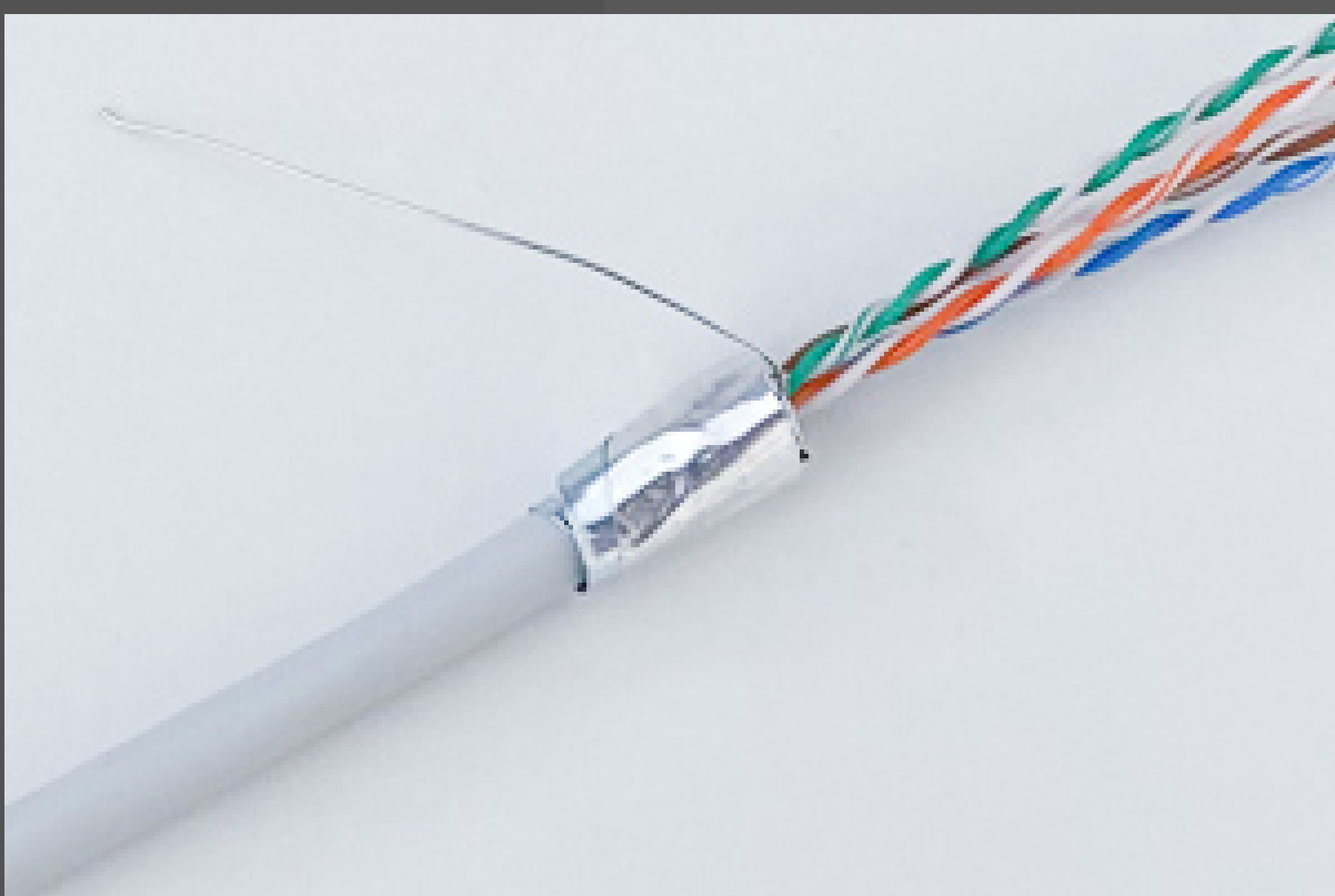
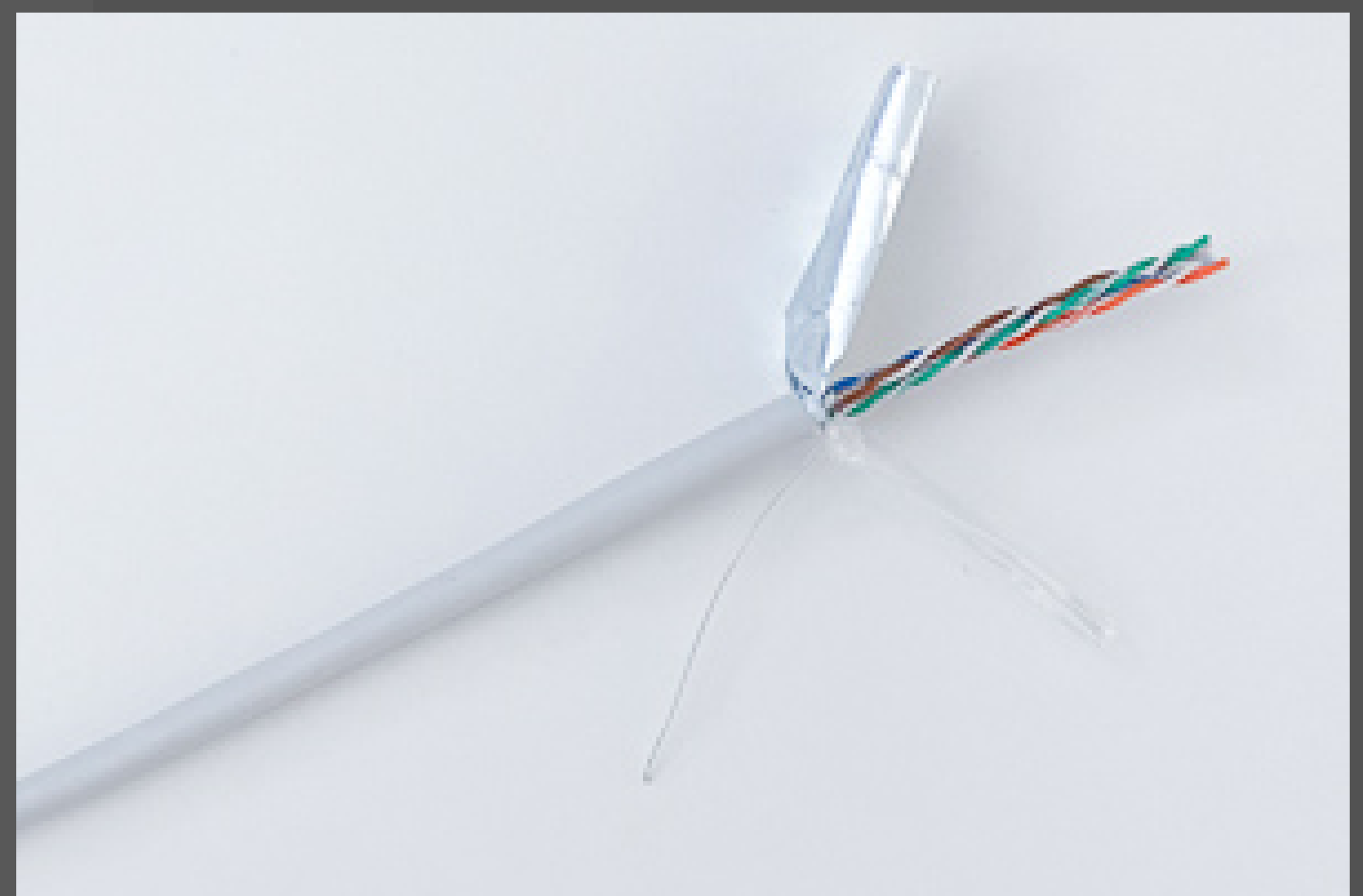


# JAK ZAINSTALOWAĆ EKRANOWANE PATCH PANELE SOLARIX



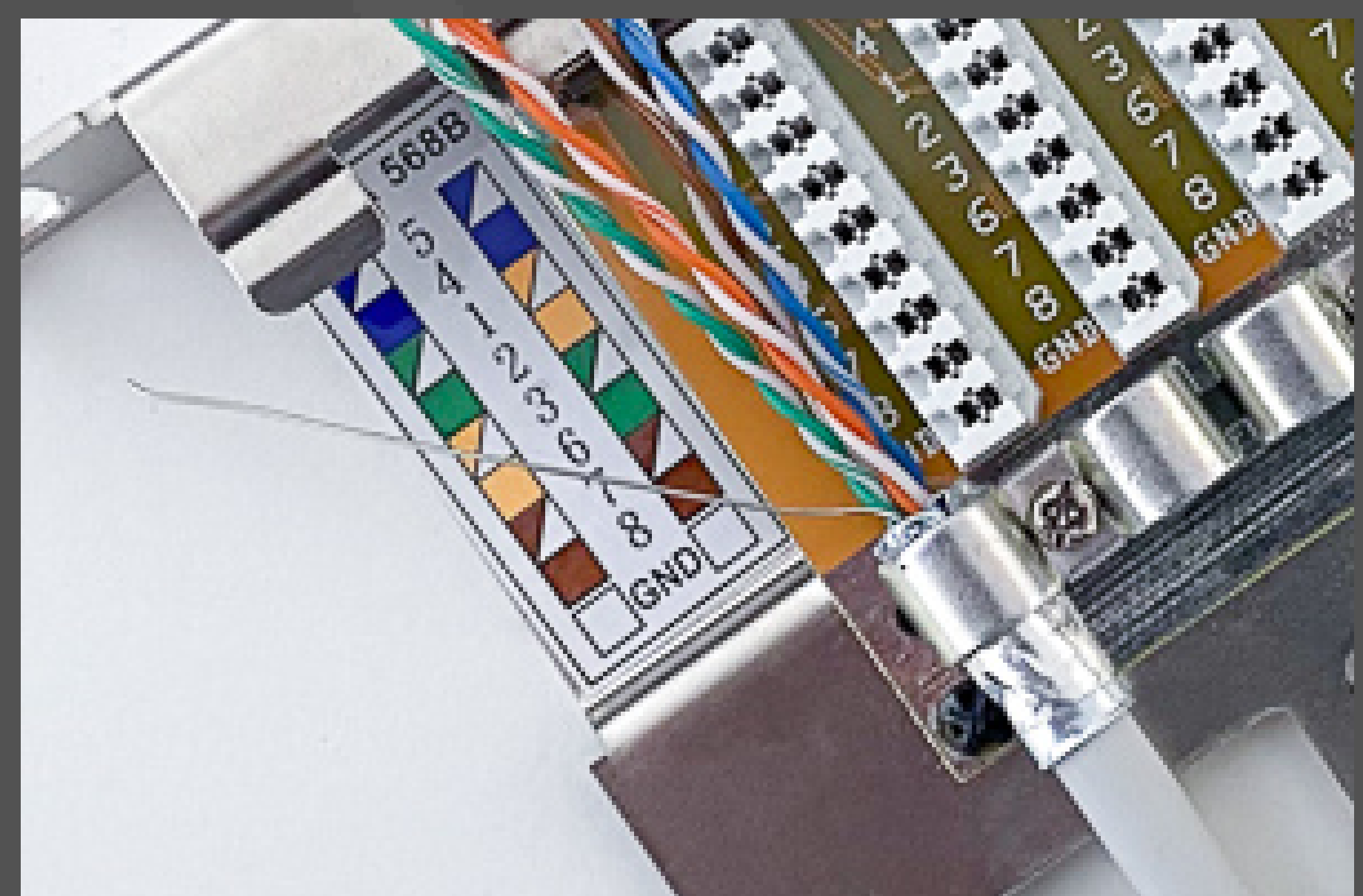
Zdjąć powłokę kabla instalacyjnego o długości co najmniej **50 mm**. Podczas zdejmowania powłoki należy uważać, aby **nie uszkodzić** aluminiowej folii ekranującej kabla.

W zależności od rodzaju ekranowania kabla należy **oddzielić pary** od folii ekranującej (F/UTP) lub folii (U/FTP i S/FTP) lub folii ochronnej z tworzywa sztucznego. Jeżeli konstrukcja kabla zawiera **plastikowy krzyż** (np. dla kabli kategorii 6), należy go przeciąć **jak najbliżej** płaszczka kabla.

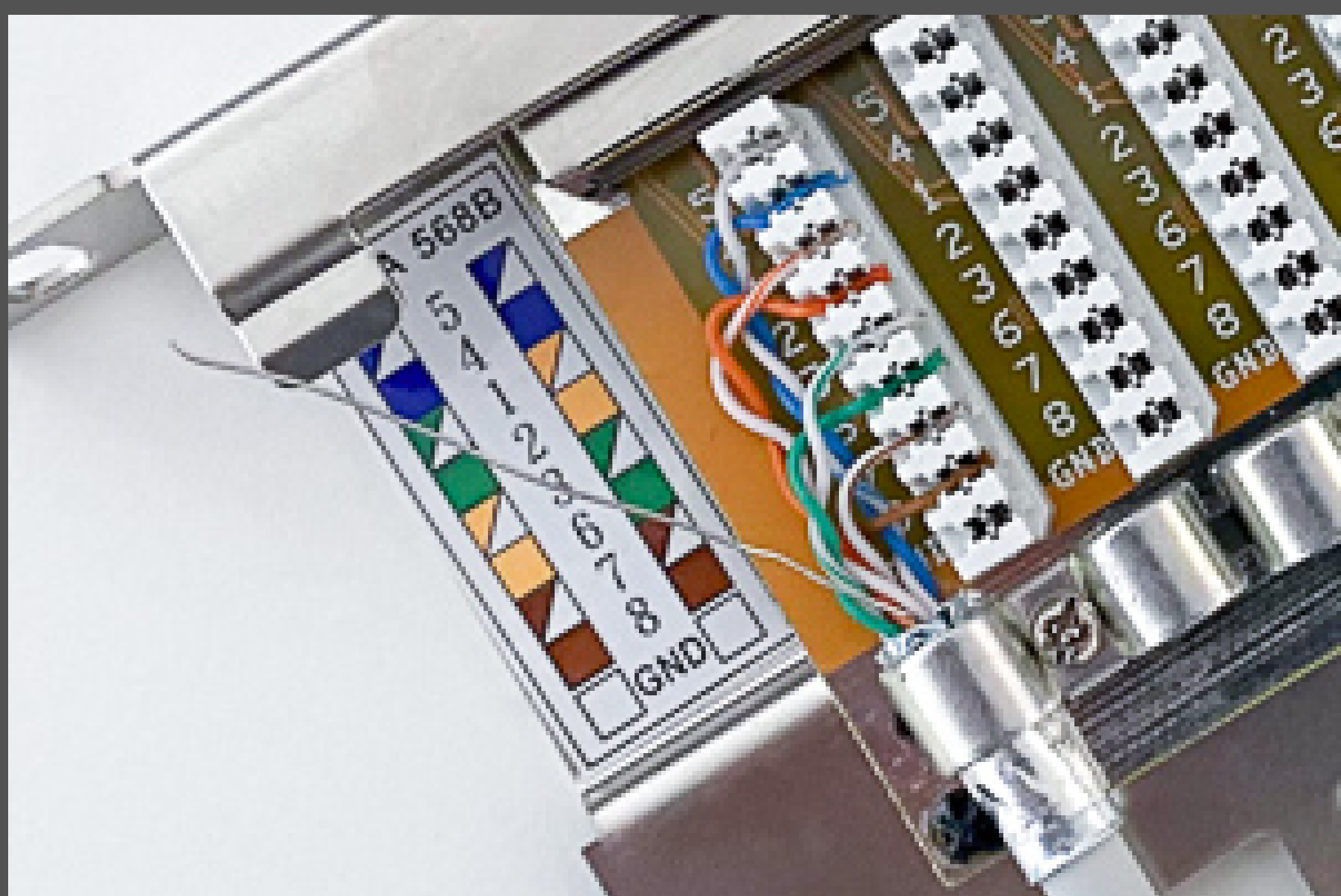


Ostrożnie **przeciąć** plastikową folię ochronną (tylko na niektórych kablach) jak najbliżej płaszczka kabla. Należy uważać na przewody, folię aluminiową i przewód uziemiający, **nie mogą** one ulec **uszkodzeniu**. Złożyć folię aluminiową z powrotem i owinąć ją wokół powłoki kabla tak, aby część przewodząca (srebrna) znajdowała się na zewnątrz kabla (patrz rysunek). Pozostawić **przewód uziemiający** luźno wzdłuż kabla.

**Pierwszy wariant zakończenia kabla:** Przymocuj tak przygotowany kabel do korpusu panelu za pomocą dołączonego **zacisku**. Przewody i przewód uziemiający pozostają **niepodłączone** (patrz rysunek).

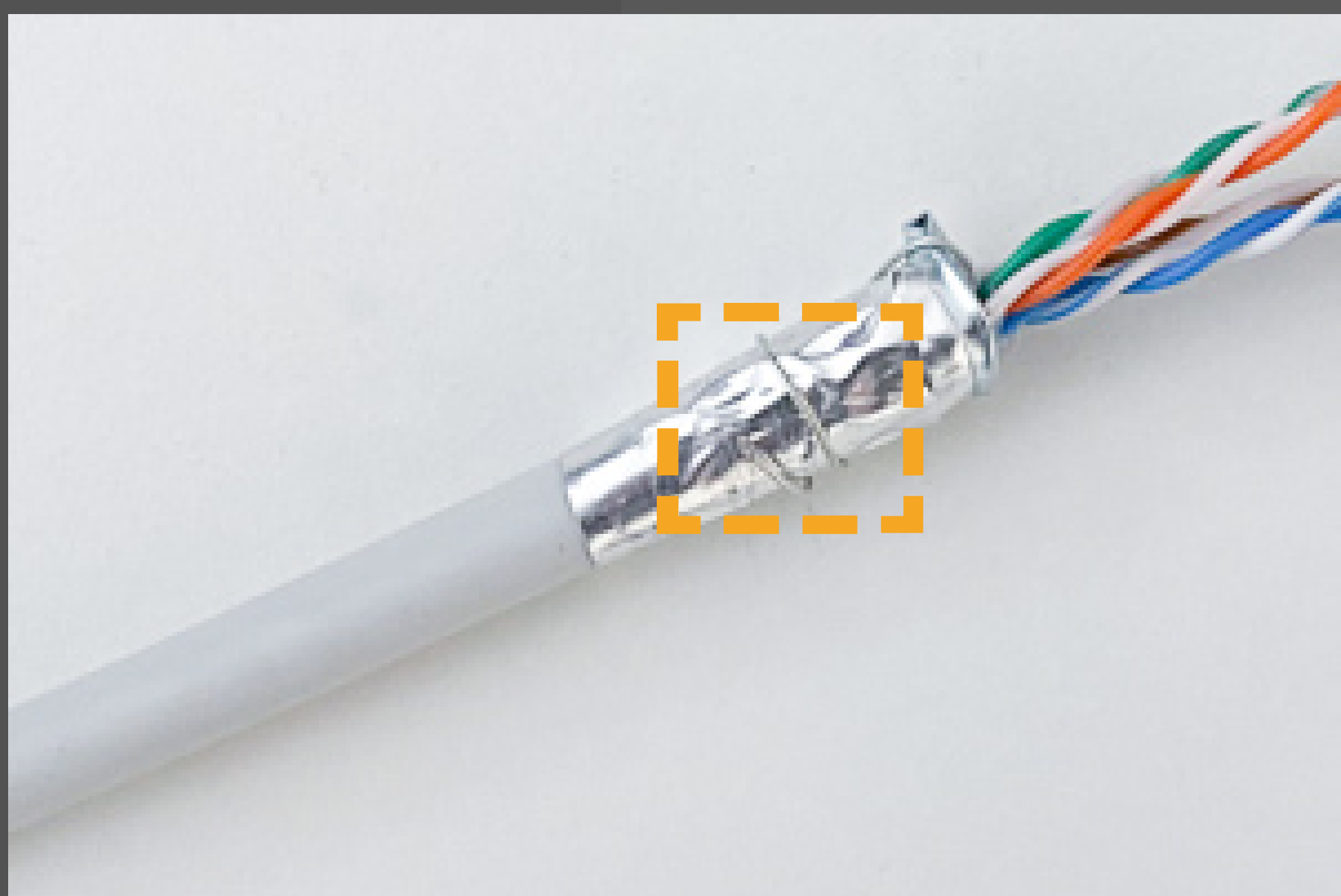
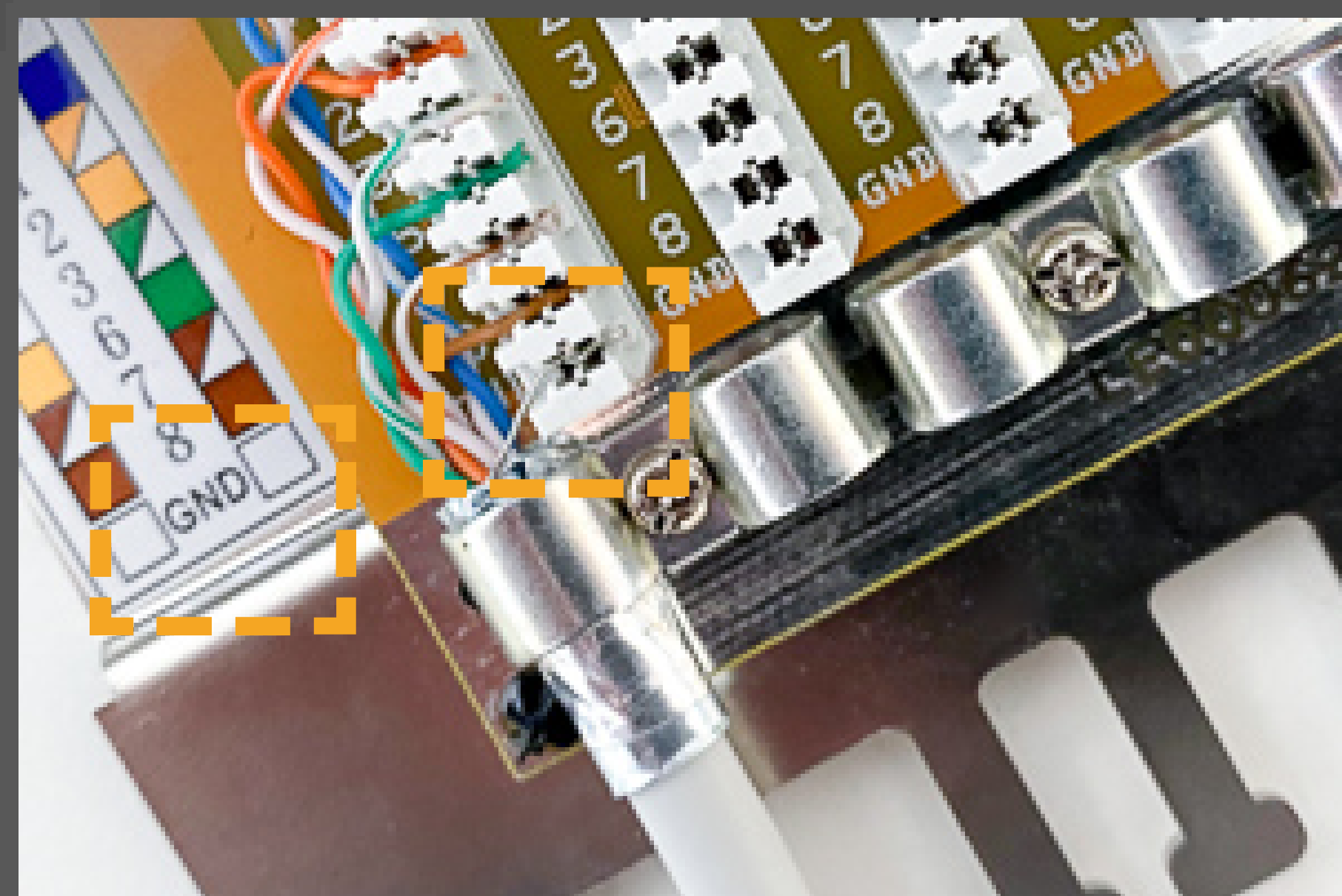






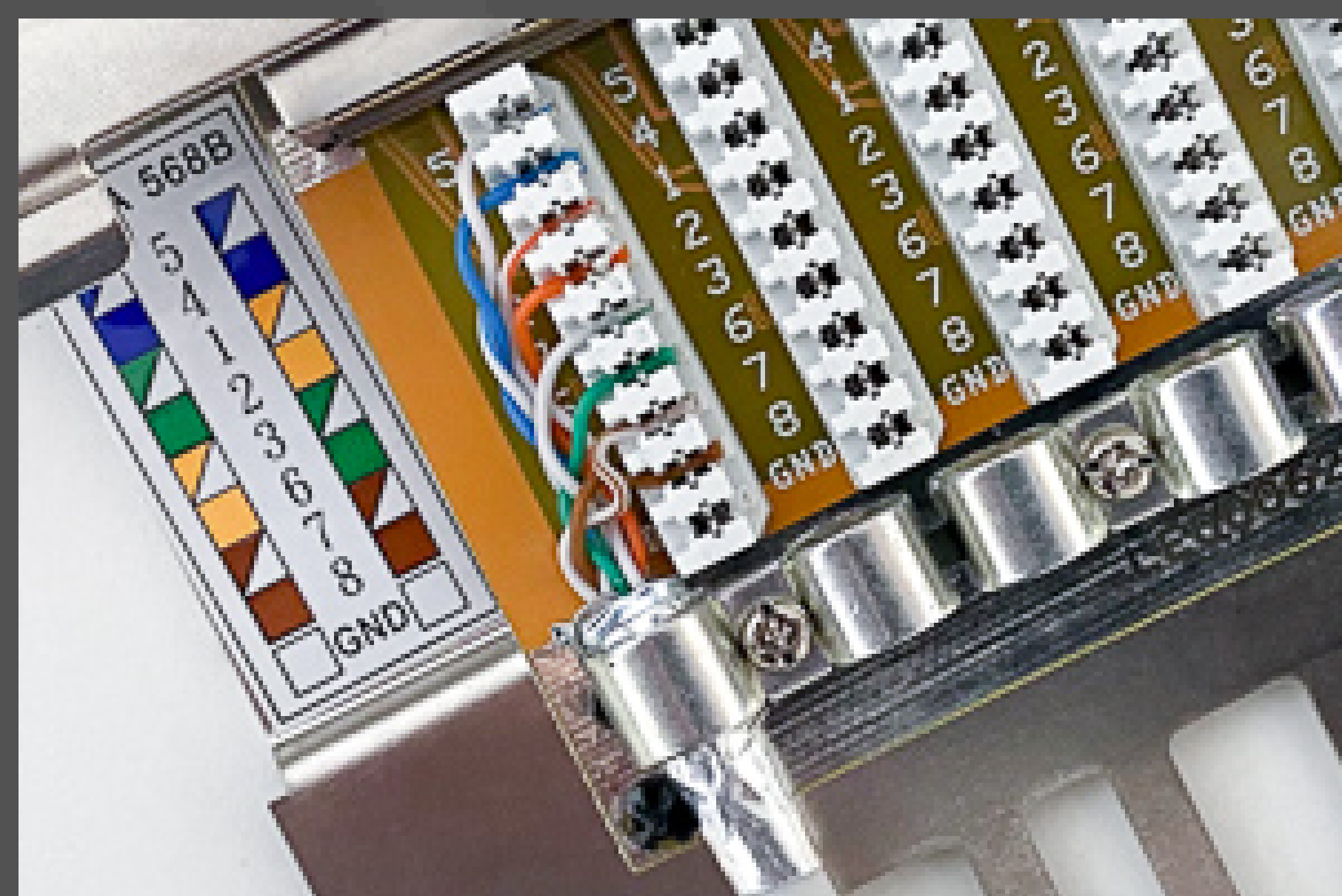
Następnie za pomocą **zaciskacza** i odpowiedniego **noża** do nacinania (Krone lub 110) należy podłączyć żyły kabla do listwy IDC zgodnie ze **schematem połączeń** (np. T568A lub T568B), który jest oznaczony kolorami na obudowie patch panelu. Każdy przewód musi mieć **pewny i solidny** kontakt z blokiem zacisków panelu krosowniczego. Przy okablowaniu należy **zachować minimalne** odstępy między parami kabli.

**Dziewiąta pozycja** na bloku zacisków IDC panelu krosowego oznaczona **GND** (patrz rysunek) jest przeznaczona dla przewodu **uziemiającego kabla** instalacyjnego. Aby bezpiecznie umieścić przewód uziemiający w tej dziewiątej pozycji, należy ponownie użyć **narzędzia** do zaciskania.



**Drugi wariant zakończenia kabla** (np. dla paneli bez bolca GND): **owinąć** żyłę uziemiającą wokół folii aluminiowej i płaszczka kabla, jak pokazano **na rysunku**.

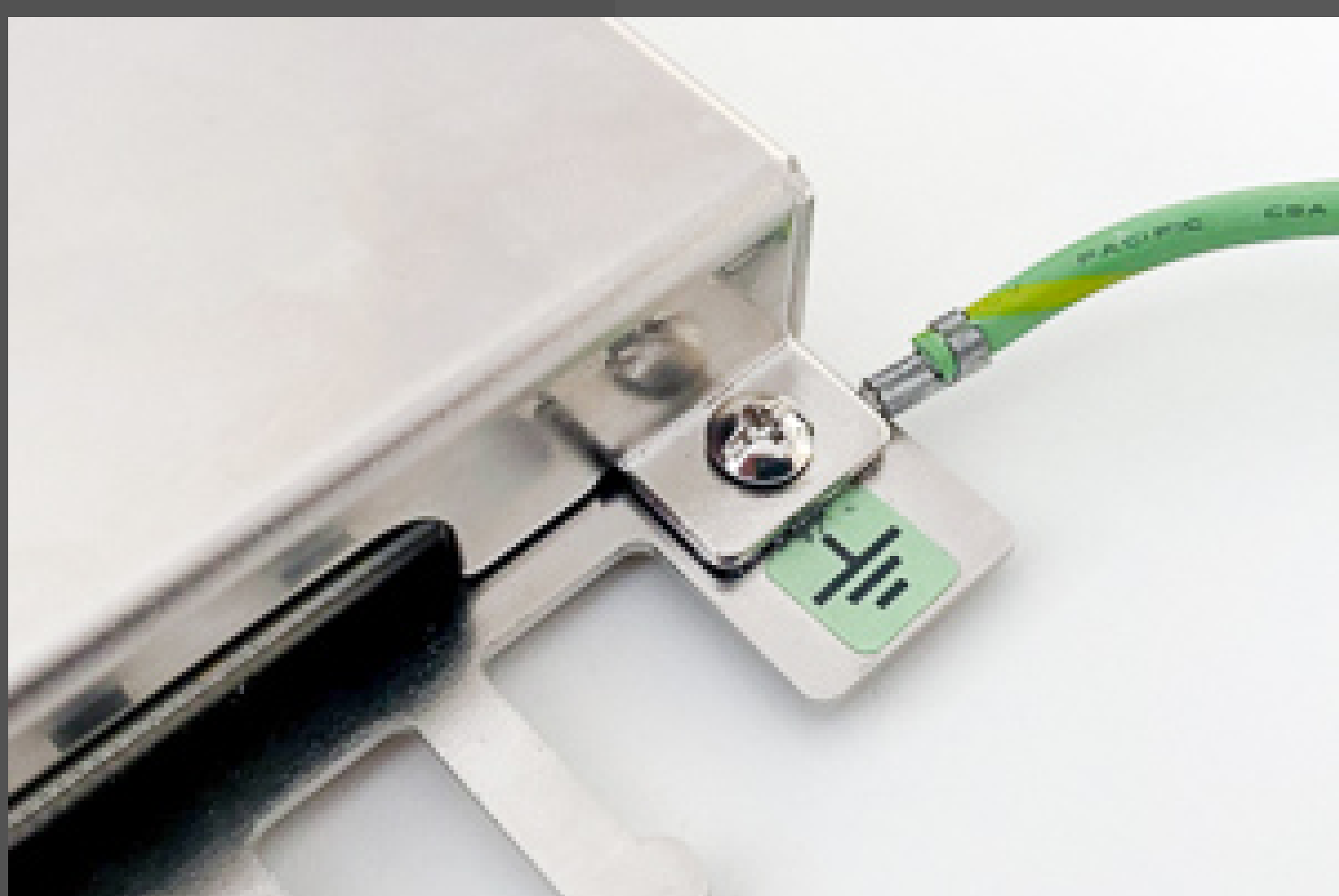
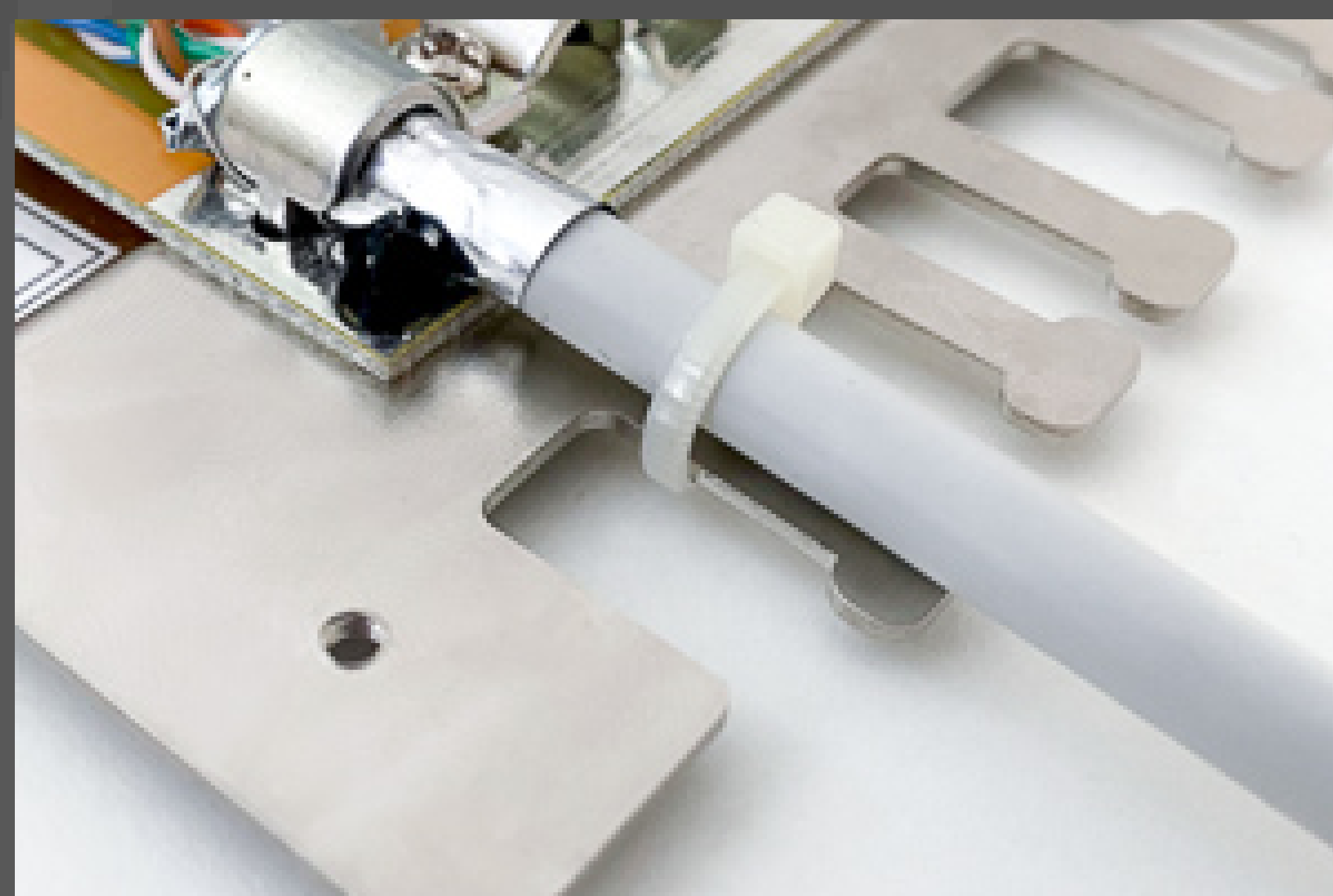
Następnie przymocuj kabel do **korpusu panelu**. Zacisk musi **dobrze trzymać** przewód instalacyjny wraz z przewodem uziemiającym i folią. Następnie należy podłączyć przewody do panelu zgodnie z **kolorystyką** T568A lub T568B. W tym drugim sposobie zakończenia kabla przewód uziemiający **nie jest wpinany** w dziewiąty pin kostki zaciskowej - tzn. jest mocowany do ekranu kabla **poniżej zacisku** panelu krosowego. Połączenia par przewodów podczas okablowania powinny być **jak najmniejsze**.



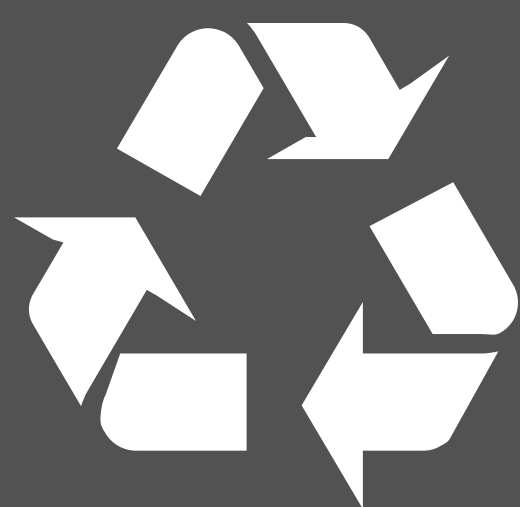


Aby **przymocować** kabel instalacyjny do korpusu patch panela, należy użyć **opaski dołączonej** do wszystkich paneli Solarix.

Następnie **dokręcić** taśmę. Taśma nie może się przesunąć i musi solidnie **przymocować** przewód instalacyjny do korpusu panela. Połączenie nie może być jednak zbyt ciasne, aby uniknąć **deformacji** kabla.



Następnie załóż z **powrotem osłonę** panela, podłącz **przewód uziemiający** (w zestawie) i dokonaj **uziemienia** panela przez szafę. UWAGA, bez **prawidłowego podłączenia** ekranowania wszystkich elementów do kabla, a następnie **uziemienia** patch panela, ekranowane okablowanie nie będzie działać prawidłowo. Jeśli wszystkie powyższe kroki zostały wykonane dla wszystkich portów patch panela Solarix, instalacja jest **zakończona**.



Jeśli po instalacji patch paneli Solarix pozostaną jakiegokolwiek **opakowania** lub ich **części**, należy je zutylizować w odpowiedni, przyjazny dla środowiska sposób w **segregowanych odpadach**.

# POTRZEBUJESZ PORADY?

Jeśli **potrzebujesz pomocy** przy instalacji tego produktu, **skontaktuj się z nami** pod adresem [info@solarix.eu](mailto:info@solarix.eu) lub telefonicznie pod numerem +48 22 102 15 60. Niniejszy dokument jest **instrukcją obsługi**.

**Výrobce/Producer/Producent/Výrobca:**

**INTELEK LTD**

Ericha Roučky 1291/4, Brno, 627 00, CZ

+420 840 505 555

[www.solarix.info](http://www.solarix.info) • [info@solarix.info](mailto:info@solarix.info)

