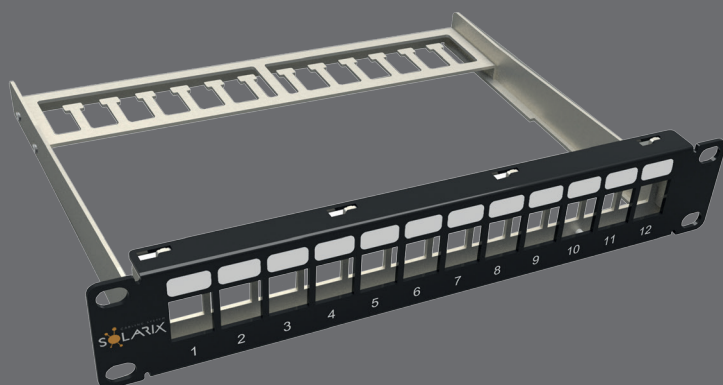


# 10" modułarny patch panel Solarix 12 portów 1U



Kod zamówieniowy:  
24000110

Określenie typu:  
SX12M-0-STP-BK-UNI-10

Kod kreskowy EAN:  
8595684704488

12  
portów

1U

## Kluczowe właściwości

- 10" wysokiej jakości modułarny, nieobłożony patch panel
- Przeznaczone do ekranowanych i nieekranowanych keystonów Solarix kategorii 5E, 6 i 6A
- Korpus panela zawiera wymiowaną listwę łączącą
- Liczba portów wynosi 12
- Patch panel spełnia wymagania norm ISO/IEC 60603-7 i EN 60603-7
- Kolor panela – czarny
- Panel jest całkowicie metalowy
- Rozmiar 1U

## Standardy okablowania

Standardy ogólne

EN 50173-1, EN 50173-2, ISO/IEC 11801-1, ISO/IEC 11801-2, ANSI/TIA 568.2-D

Standardy dotyczące produktów

EN 60603-7

## Parametry techniczne

Budowa panela	STP
Liczba portów	12 (nieosadzone)
Kolor obudowy panela	czarny
Rozmiar	1U
Wysokość	44 mm
Szerokość	254 mm
Głębokość	118 mm

## Obsługa i przechowywanie

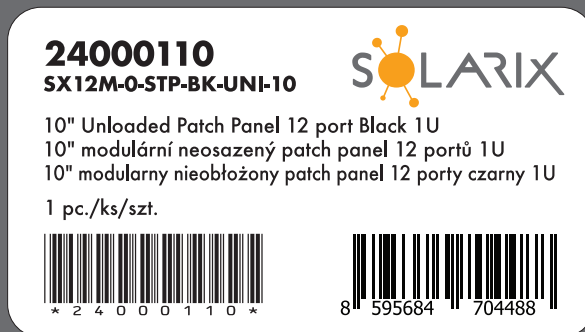
Maks. wilgotność pracy	93 %
Temperatura pracy	-10 do 60 °C
Temperatura przechowywania	-40 do 70 °C



## Parametry logistyczne

Wielkość opakowania panela (h x w x d)	50 mm x 295mm x 120 mm, kartonowe pudełko
Masa opakowania	0,46 kg
Zawartość opakowania	1x patch panel, 4x śruba montażowa M6, 12x opaska zaciskowa, drut uziemiający
Pakowanie główne wysyłki	30x panel
Wielkość pakowania głównego (h x w x d)	280 mm x 600 mm x 370 mm, kartonowe pudełko
Oznaczenie partii	tak (na produkcie, opakowaniu zbiorczym i głównym opakowaniu wysyłkowym)
Typ kodu kreskowego partii i kod objętości	IDAutomation Code 39, specyfikacja ANSI/ISO/AIM
Typ kodu EAN	EAN-13

## Etykieta patch panela



## Gwarancje Solarix

Gwarancja standardowa	5 lat
Gwarancja systemowa	50 lat

## Produkty powiązane

Kod zamówieniowy	Określenie typu	Opis
25286501	SXKJ-5E-UTP-BK	Zaciskany keystone Solarix CAT5E UTP RJ45 czarny
25286502	SXKJ-5E-STP-BK	Zaciskany keystone Solarix CAT5E STP RJ45
25286701	SXKJ-5E-UTP-BK-SA	Samozaciskowy keystone Solarix CAT5E UTP RJ45 czarny
25286702	SXKJ-5E-STP-BK-SA	Samozaciskowy keystone Solarix CAT5E STP RJ45
25286703	SXKJ-5E-UTP-BK-NA	Szybko-zaciskowy keystone Solarix CAT5E UTP RJ45 czarny
25286704	SXKJ-5E-STP-BK-NA	Szybko-zaciskowy keystone Solarix CAT5E STP RJ45 czarny
25286601	SXKJ-6-UTP-BK	Zaciskany keystone Solarix CAT6 UTP RJ45 czarny
25286602	SXKJ-6-STP-BK	Zaciskany keystone Solarix CAT6 STP RJ45
25286801	SXKJ-6-UTP-BK-SA	Samozaciskowy keystone Solarix CAT6 UTP RJ45 czarny Component Level i 4PPoE certyfikacja
25286802	SXKJ-6-STP-BK-SA	Samozaciskowy keystone Solarix CAT6 STP RJ45
25286803	SXKJ-6-UTP-BK-NA	Szybko-zaciskowy keystone Solarix CAT6 UTP RJ45 czarny Component Level i 4PPoE certyfikacja
25286804	SXKJ-6-STP-BK-NA	Szybko-zaciskowy keystone Solarix CAT6 STP RJ45 czarny
25286902	SXKJ-10G-STP-BK-SA	10G samozaciskowy keystone Solarix CAT6A STP RJ45 Component Level i 4PPoE certyfikacja
25286903	SXKJ-10G-STP-BK-NA	10G szybko-zaciskowy keystone Solarix CAT6A STP czarny Component Level i 4PPoE certyfikacja