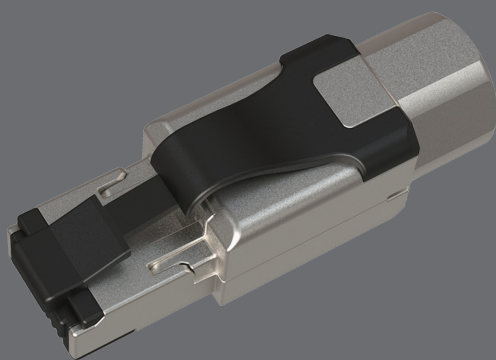


Konektor przemysłowy uniwersalny Solarix CAT6A STP RJ45 samozaciskowy



Kod produktu:
11910005

Oznaczenie typu:
SXRJ45-6A-STP-BK-SA-N

Kod kreskowy EAN:
8595684705058



Kluczowe właściwości

- Wytrzymały i wysoce niezawodny kątowy konektor kategorii 6A/klasa E_A
- Zaprojektowany do obsługi protokołów Ethernet, w tym 2.5GBASE-T, 5GBASE-T i 10GBASE-T
- Bardzo prosta i szybka instalacja, samozaciskowa listwa dla przewodów typu drut i linka (AWG 26-23)
- Do ekranowanych kabli o łącznej średnicy od 6,0 mm do 8,0 mm z przewodami o średnicy do 1,5 mm (w tym izolacja PE)
- Styki konektora są pozłacane warstwą 50 µin
- Konektor z łatwością spełnia wymagania międzynarodowych norm ISO/IEC 11801, EN 50173 i ANSI/TIA 568.2-E i nadaje się do stosowania w topologii MPTL (Modular Plug Terminated Link)
- Kolor konektora: czarny (plastikowe części) i srebrny (metalowy korpus)
- Długość jest 44,1 mm

Standardy okablowania

Normy ogólne EN 50173-1, EN 50173-2, ISO/IEC 11801-1, ISO/IEC 11801-2, ANSI/TIA 568.2-E
Normy produktowe EN 60603-7-51, IEC 60512-99-002

Obsługiwane protokoły

	10BASE-T	100BASE-TX	1000BASE-T	2.5GBASE-T	5GBASE-T
Obsługa protokołów dla konektora SXRJ45-6A-STP-BK-SA-N	TAK	TAK	TAK	TAK	TAK

Obsługiwane PoE

	802.3af	802.3at
PoE typ	Typ 1	Typ 2
Maksymalny prąd zasilania na parę	350 mA	600 mA
Liczba zasilanych par	2	2
Obsługa PoE dla konektora SXRJ45-6A-STP-BK-SA-N	TAK	TAK



Parametry fizyczne

Konstrukcja konektora	STP, odłączany
Liczba portów	RJ45 8p8c
Min. żywotność portu	1 000 połączeń/rozłączeń
Ochrona styków	50 µin w złocie
Listwa zaciskowa	samozaciskowy
Rozmiar i typ przewodu	AWG 26 – 23, drut i linka
Rozmiar przewodu	min. Ø 6,0 mm, maks. Ø 8,0 mm
Maks. rozmiar przewodu (wraz z izolacją)	Ø 1,5 mm
Kolor konektora	czarny (części plastikowe) i srebrny (metalowy korpus)
Długość	44,1 mm

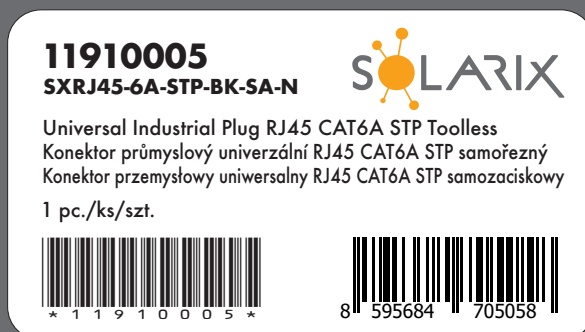
Instalacja i przechowywanie

Temperatura pracy	-25 do 70 °C
Temperatura przechowywania	-40 do 70 °C
Maks. wilgotność robocza	93 %

Parametry logistyczne

Wymiary opakowania (w x s x g)	165 mm x 90 mm x 15 mm, plastikowa torebka
Waga opakowania	20 g
Zawartość opakowania	1 x konektor
Opakowanie zbiorcze	280x konektor
Opakowanie wewnętrzne	70x konektor
Wymiary opakowania zbiorczego (w x s x g)	230 mm x 515 mm x 400 mm, pudełko kartonowe
Oznaczenie partii	tak (na produkcie, opakowaniu i opakowaniu zbiorczym do transportu)
Typ kodu kreskowego partii i kod wolumenu	IDAutomation Code 39, specyfikacja dla ANSI/ISO/AIM
Kod EAN typu	EAN-13

Etykieta konektora



Gwarancje Solarix

Gwarancja standardowa **5 lat**



Powiązane produkty

Kod zamówieniowy	Określenie typu	Opis
26000025	SXKD-6A-STP-LSOH	Kabel instalacyjny Solarix CAT6A STP LSOH Dca-s1,d2,a1 500m/szpula
26000037	SXKD-6A-STP-LSOH-B2ca	Kabel instalacyjny Solarix CAT6A STP LSOH B2ca-s1,d1,a1 500m/szpula
26000038	SXKD-6A-FFTP-LSOH	Kabel instalacyjny Solarix CAT6A FFTP LSOH Dca-s2,d2,a1 500m/szpula
26000039	SXKD-6A-UTP-LSOHFR-B2ca	Kabel instalacyjny Solarix CAT6A UTP LSOHFR B2ca-s1,d1,a1 500m/szpula
26000040	SXKD-6A-STP-PE	Kabel instalacyjny Solarix CAT6A STP PE Fca 500m/szpula
27000007	SXKD-7-SSTP-LSOH	Kabel instalacyjny Solarix CAT7 SSTP LSOH Cca-s1,d1,a1 1000 MHz 500m/szpula
27000010	SXKD-7-SSTP-LSOHFR-B2ca	Kabel instalacyjny Solarix CAT7 SSTP LSOHFR B2ca-s1,d1,a1 1000 MHz 500m/szpula
27000022	SXKD-7A-1200-SSTP-LSOHFR-B2ca	Kabel instalacyjny Solarix CAT7A SSTP LSOHFR B2ca-s1,d1,a1 1200 MHz 500m/szpula

