

# SOLARIXPEDIA

## Instrukcja instalacji: jak zainstalować nieekranowane konektory kategorii 6

### SPECYFIKACJA KONEKTORÓW SOLARIX UTP KATEGORII 6

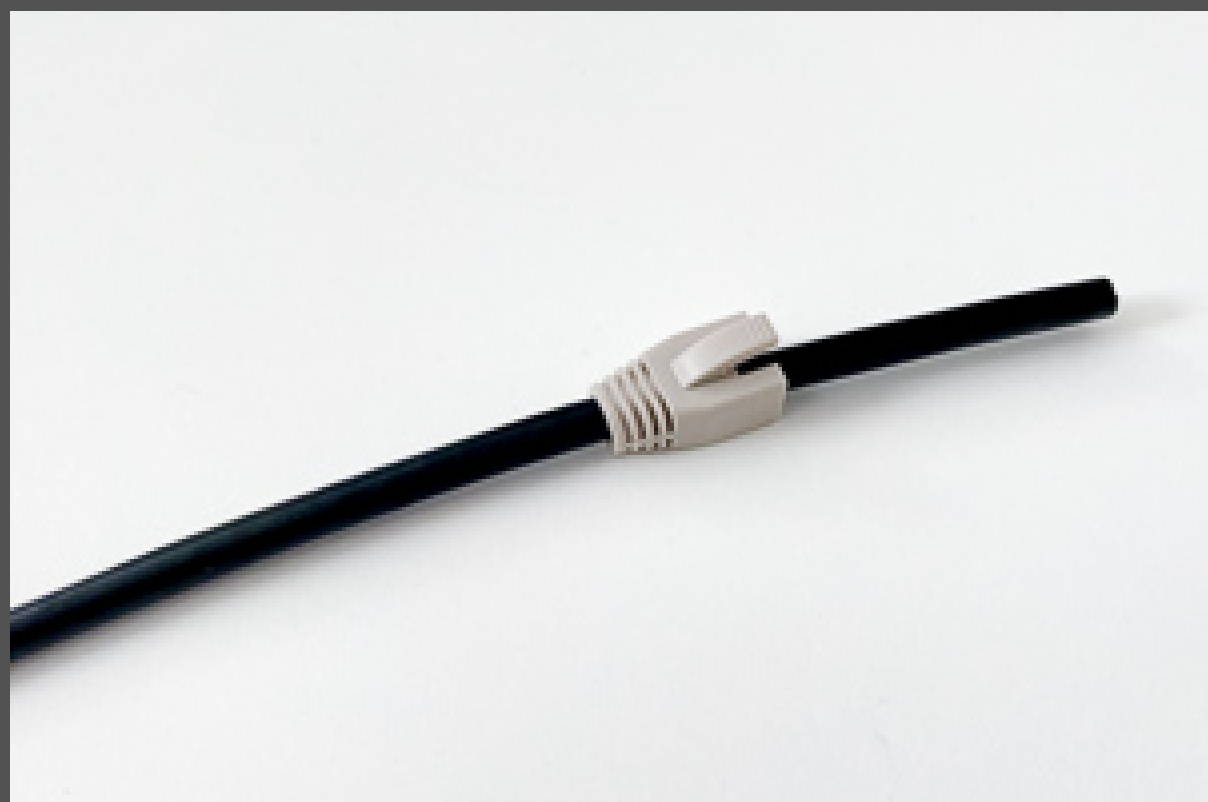
- Nieekranowane konektory **kategorii 6** RJ45 8p8c **50 µin** z wkładką prowadzącą
- Przeznaczone dla przewodów z **rdzeniem z litej miedzi** (złącza oznaczone KRJ45/6SLD) lub przewodów **typu linka** (złącza oznaczone KRJ45/6)
- Do kabli o średnicy żył **do 0,56 mm** lub **do 1,0 mm** w izolacji PE
- Całkowita maksymalna średnica kabla pasująca do tego złącza wynosi **7,0 mm**
- Należy pamiętać, że zawsze należy stosować **właściwy typ złącza** dla danego typu przewodnika (np. drutu lub cewki)

### CO BĘDZIE POTRZEBNE DO INSTALACJI

- **Obcinak** do płaszczka kabla instalacyjnego (np. z zestawu Solarix [SX-TOOL-KIT](#))
- **Szczypce tnące** (np. Solarix [HT-222](#))
- **Szczypce zaciskowe** Solarix [HT-2008AR](#)
- Nieekranowany kabel instalacyjny Solarix **kategorii 6**, jak podano powyżej
- **Nieekranowane konektory** Solarix z wkładką prowadzącą [KRJ45/6SLD](#) dla przewodu lub [KRJ45/6](#) dla kabel typu linka
- **Ostłonka konektora** Solarix [S45SP-GY-6A](#)

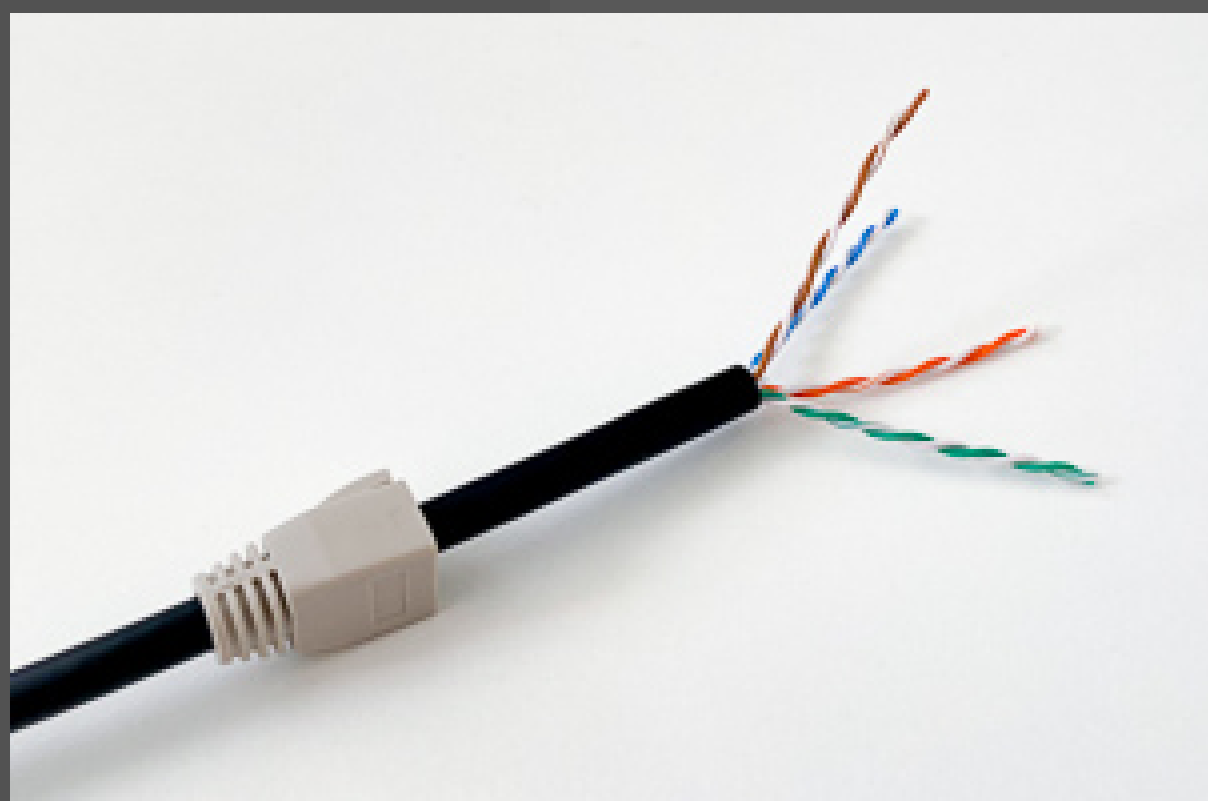
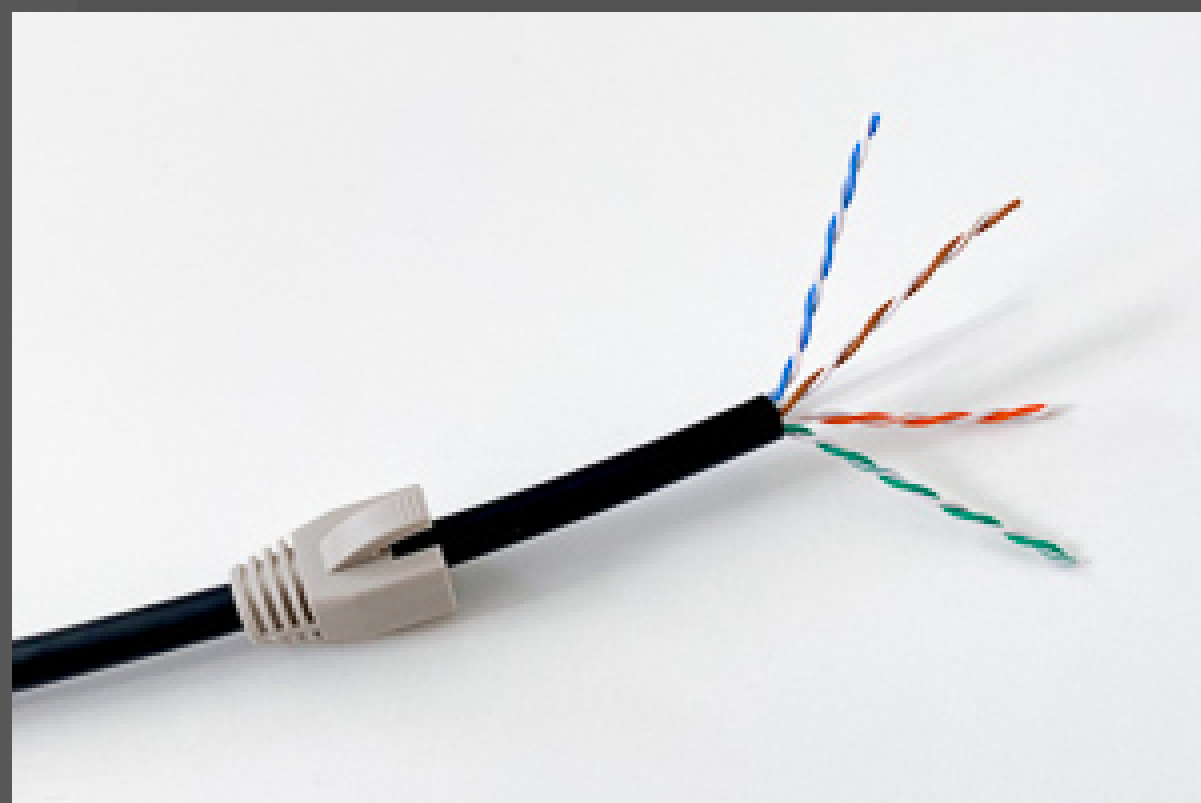


# JAK ZAINSTALOWAĆ NIEEKRANOWANE KONEKTORY SOLARIX KATEGORII 6



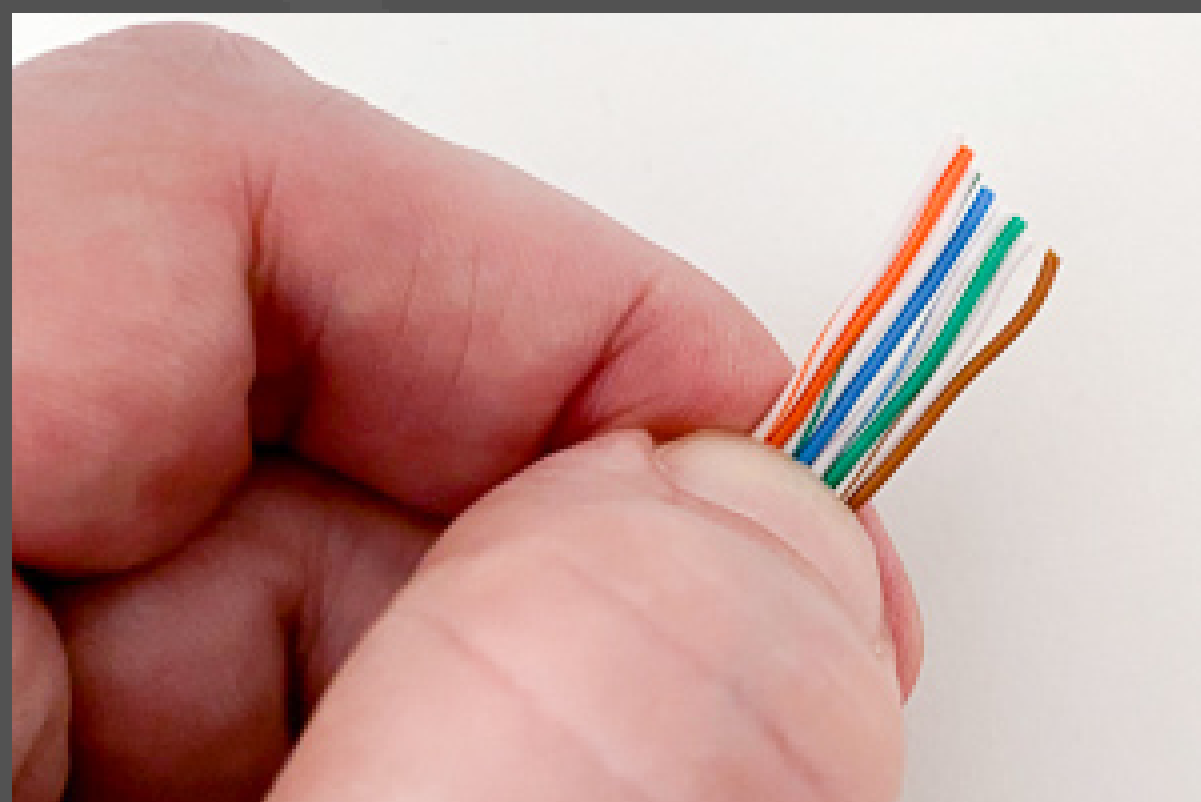
Przed przystąpieniem do instalacji należy najpierw założyć na przewód instalacyjny osłonkę konektora oznaczoną symbolem **S45SP-GY-6A**. Jeśli tego nie zrobisz, **nie będzie możliwe** zastosowanie tej osłonki na konektorze po instalacji.

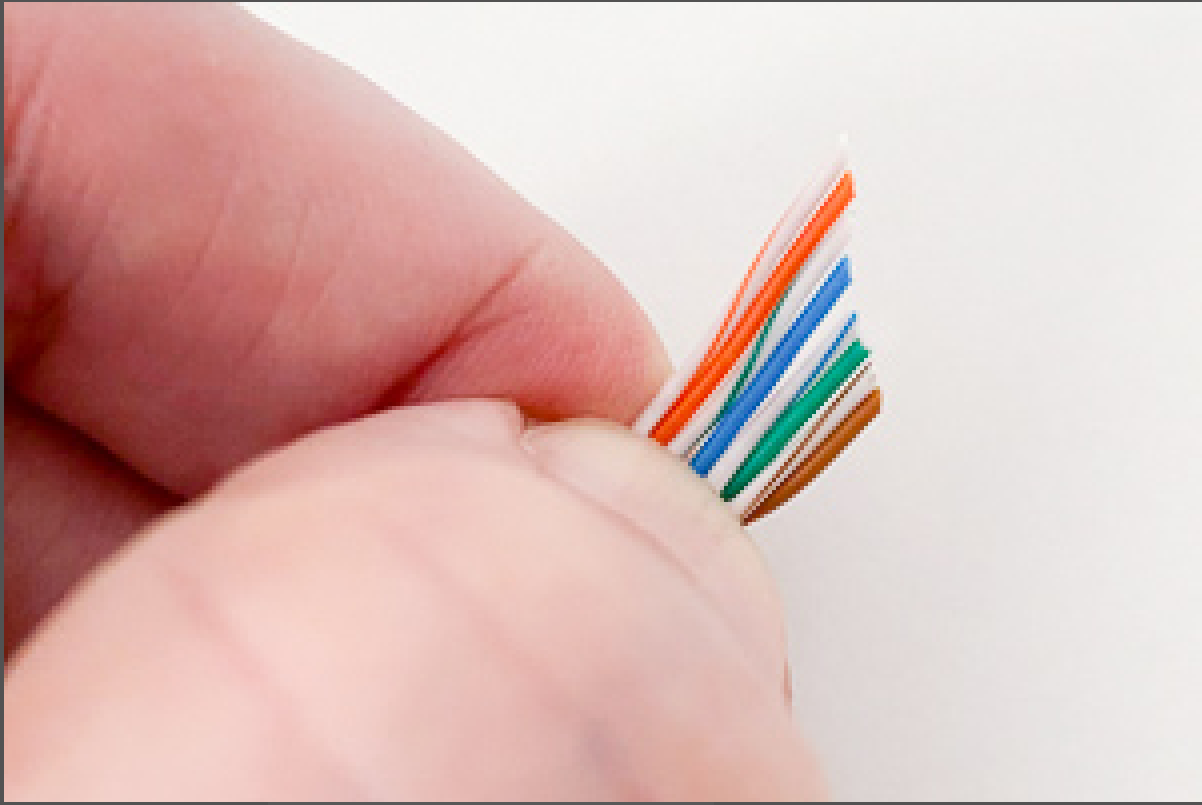
Po zainstalowaniu należy **przenieść osłonkę** dalej do kabla, aby po zamontowaniu konektora nie przeszkadzała. Następnie, przy instalacji **zdjąć powłokę** kabla o **ok. 30 do 40 mm**.



Odwinąć pary z **przezroczystej folii** (tylko dla wybranych kabli) i ostrożnie odciąć ją, jak najbliższej płaszczki kabla. Należy uważać na przewody, **nie wolno** ich **uszkodzić**. Należy również odciąć **plastikowy krzyżak**, który jest dołączony do wszystkich kabli Solarix kategorii 6.

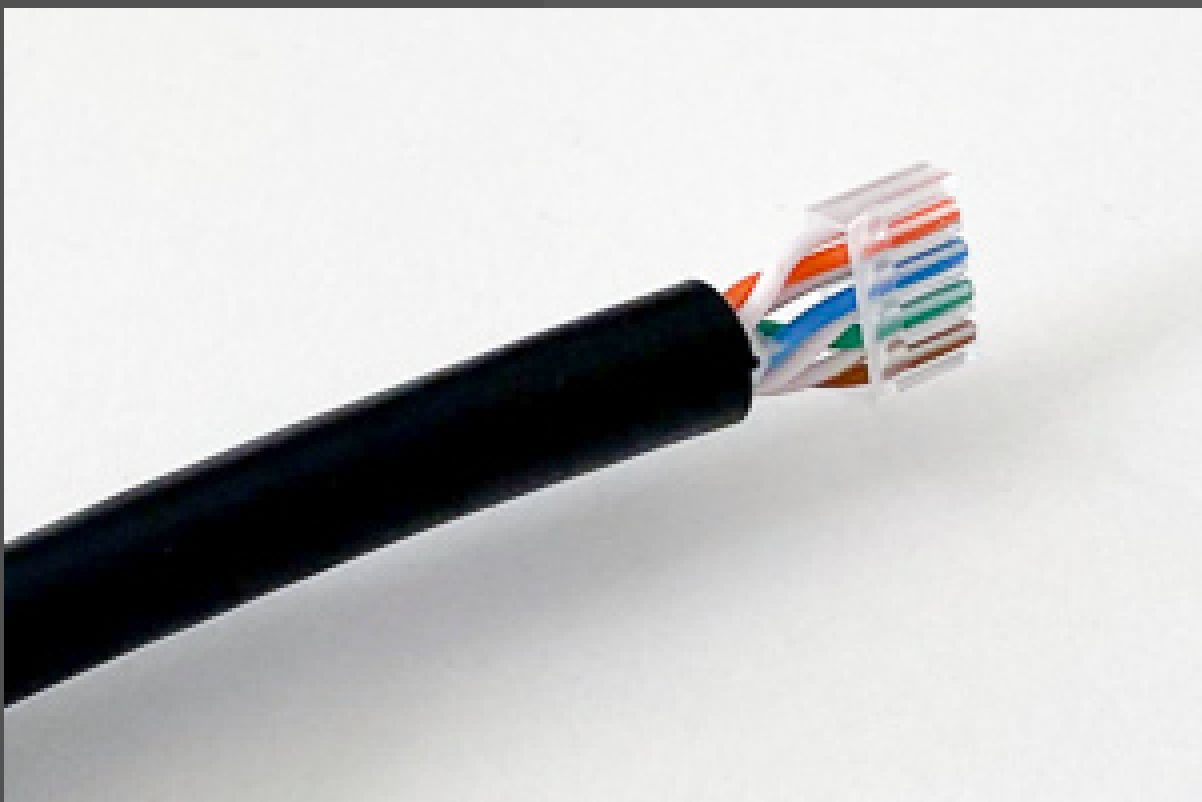
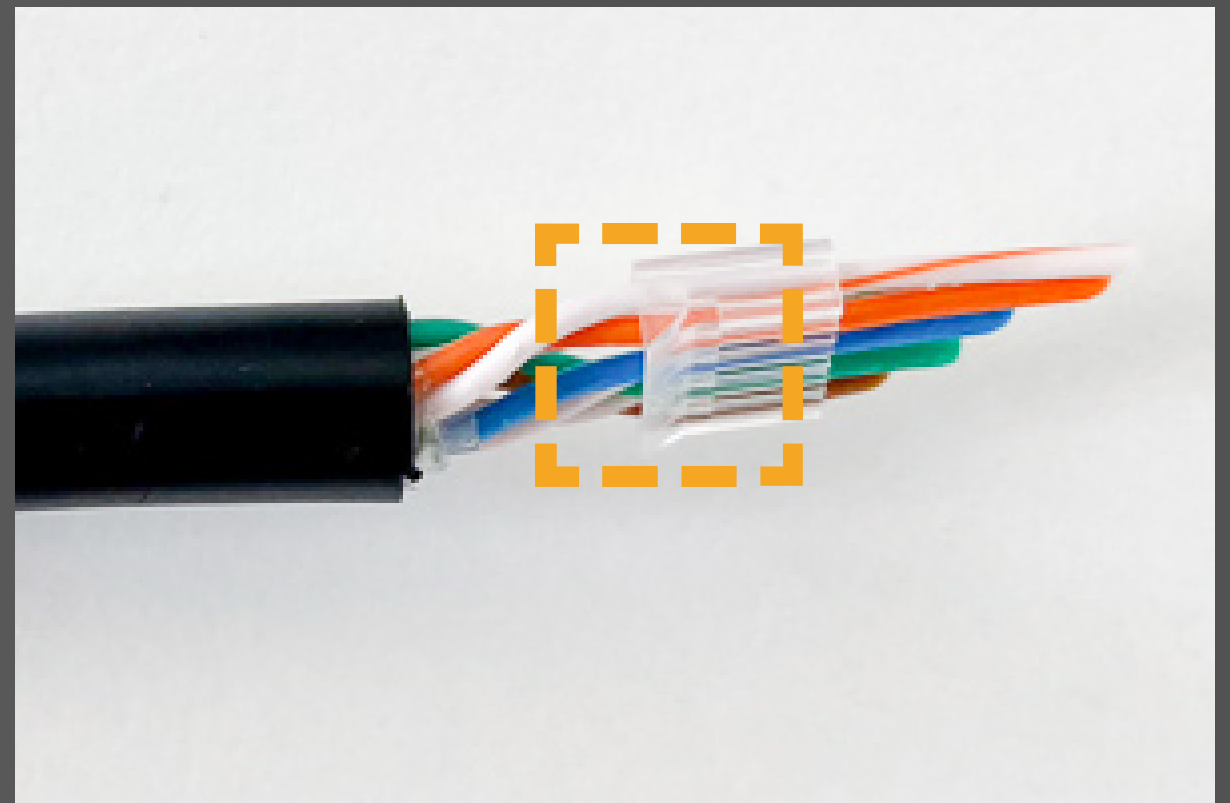
Rozplątać przewody kablowe, dobrze **wyrównać** (tak, że nie jest widoczny skręt), a następnie **ustawić w kolejności** zgodnie z wymaganym schematem połączeń (tzn. T568A lub T568B).





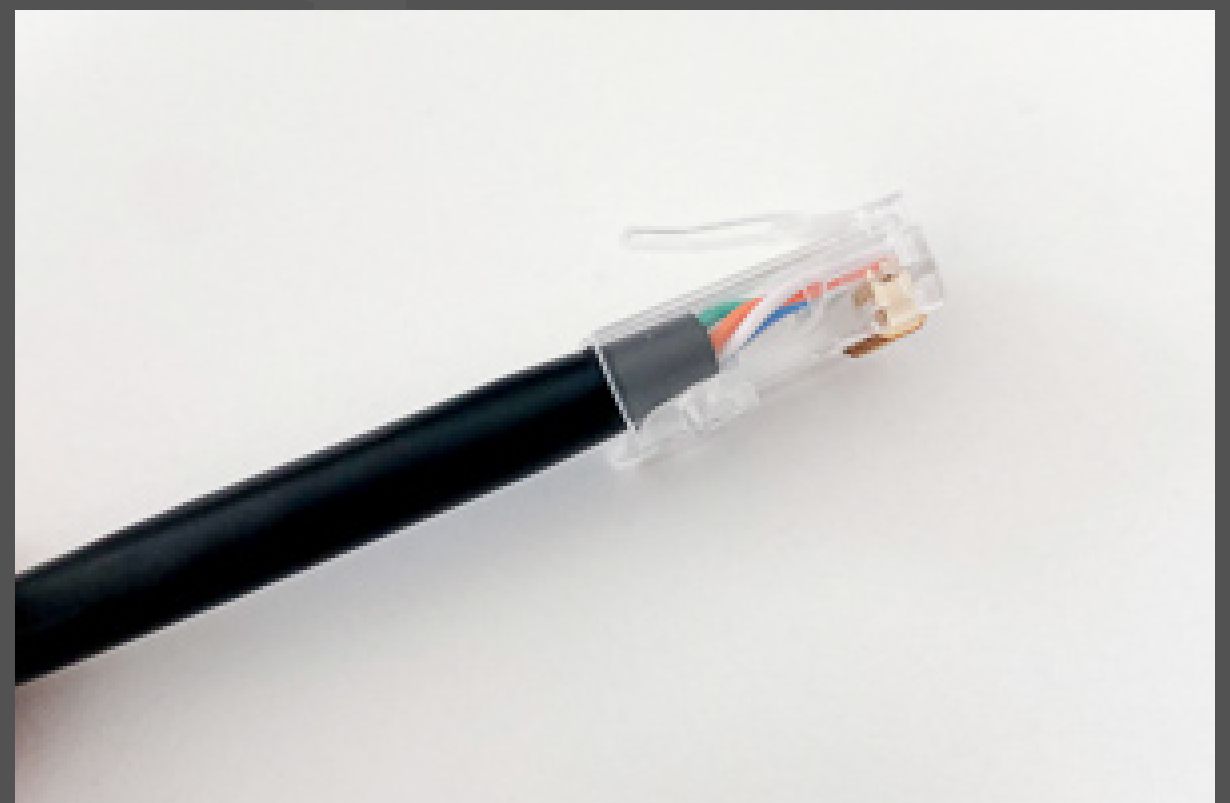
Przyciąć żyły przewodu instalacyjnego po **przekątnej**, będą lepiej pasować we wkładce prowadzącej złącza.

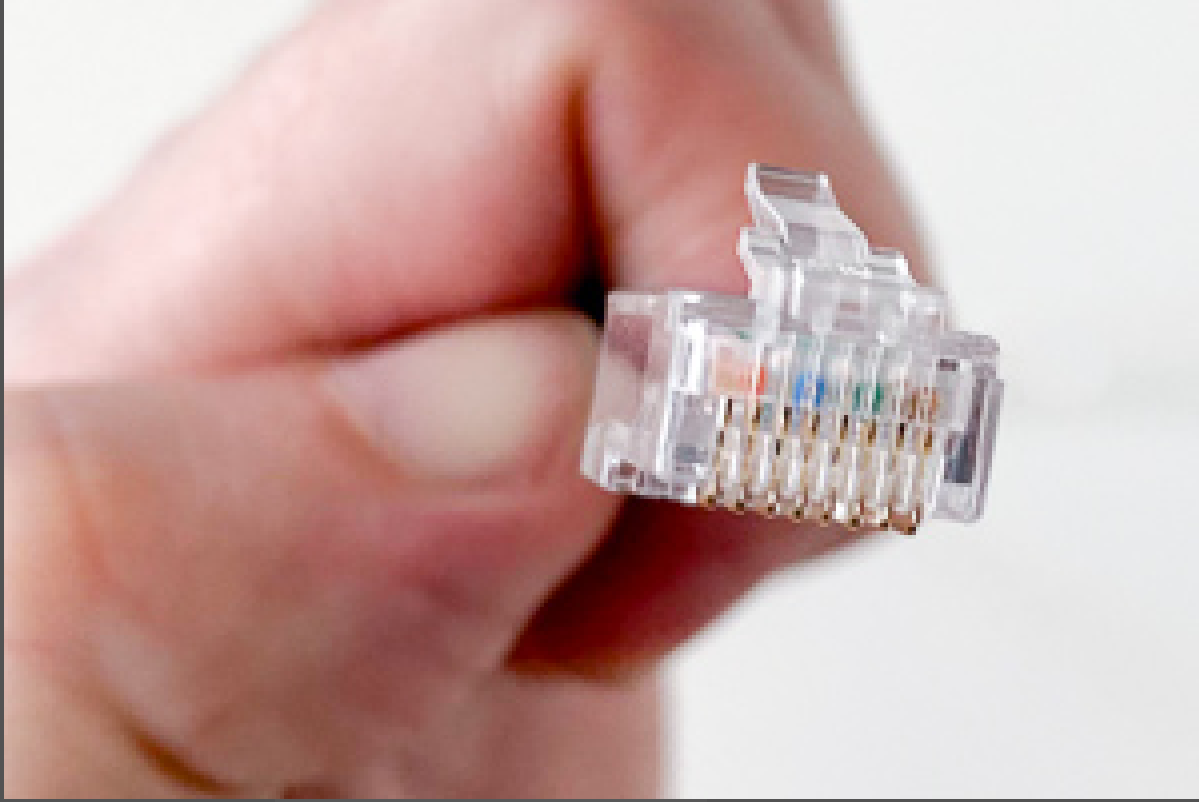
Włożyć wkładkę **prowadzącą kolejno** do poszczególnych drutów (trzeba zawsze sprawdzać prawidłową kolejność przewodów zgodnie z wybranym schematem połączeń), tak aby **dolna część kątowna** wkładki prowadzącej była skierowana w kierunku złącza **w dół** w kierunku pinów. Jest to bardzo ważne (patrz zdjęcie).



Następnie **odciąć** pozostałe części przewodów tak, aby odległość pomiędzy wkładką a płaszczem kabla wynosi około **10 do 13 mm**.

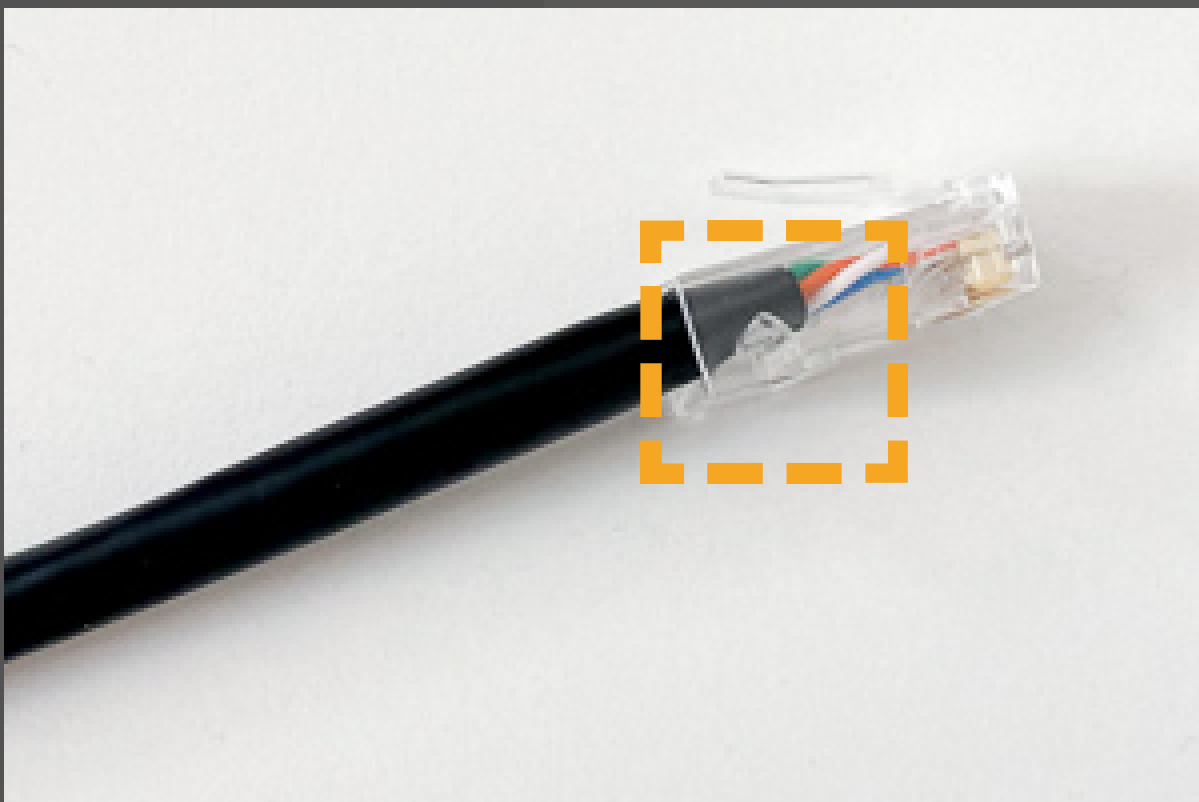
Włożyć przewód i zamontowaną wkładkę **do konektora**. Należy dwukrotnie sprawdzić, czy wkładka prowadząca jest włożona do konektora **prawidłowo** (tzn. dolna część fazowana musi wskazywać **w dół** w kierunku jednostki piny konektora).





Ważne jest, aby kabel i wkładkę wcisnąć do oporu w konektor. Wszystkie przewody powinny równomiernie dotykać **powierzchni konektora**.

Włożyć zmontowaną wtyczkę do szczypiec zaciskowych **HT-2008AR** (zgodnie z rysunkiem) i **zaciśnąć** wtyczkę za pomocą tych szczypiec.



Po zaciśnięciu szczypiec następuje **zaciśnięcie** konektora (tzn. wciśnięcie pinów złącza w żyły kabla) i wciśnięcie **plastikowego bezpiecznika** na powłokę kabla.

Następnie **nasuń** osłonę **S45SP-GY-6A** na złącze. Jeśli wszystkie powyższe kroki zostały **wykonane** pomyślnie, instalacja złącza Solarix kategorii 6 jest **zakończona**.



# POTRZEBUJECIE POMOCY?

Jeśli **potrzebujesz pomocy** w instalacji tego produktu, **skontaktuj się z nami** pod adresem [info@solarix.eu](mailto:info@solarix.eu) lub telefonicznie pod numerem +48 22 102 15 60. Niniejszy dokument jest **instrukcją obsługi**.

**Výrobce/Producer/Producent/Výrobca:**

**INTELEK LTD**

Ericha Roučky 1291/4, Brno, 627 00, CZ

+420 840 505 555

[www.solarix.info](http://www.solarix.info) • [info@solarix.info](mailto:info@solarix.info)

