

# SOLARIXPEDIA

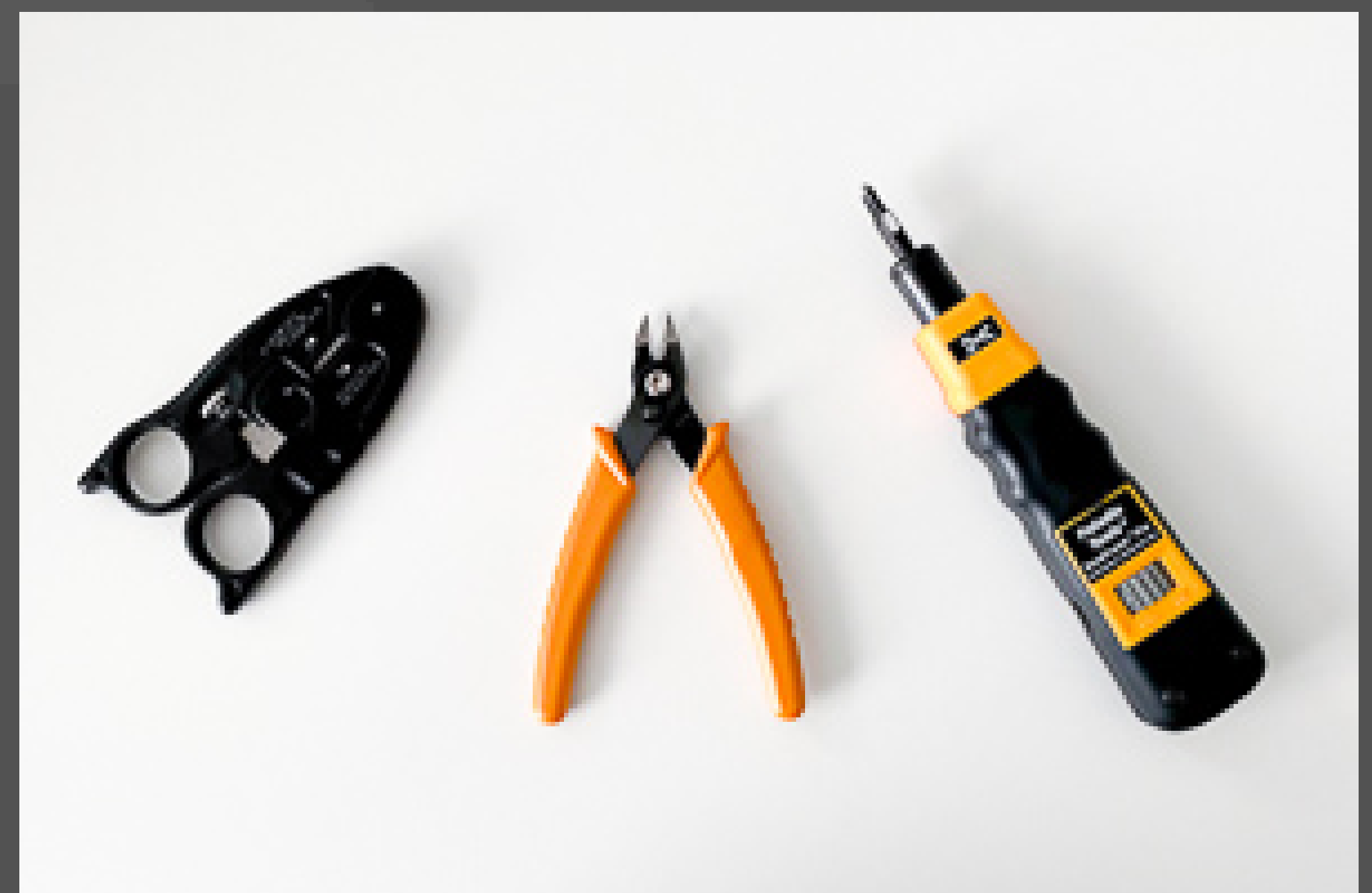
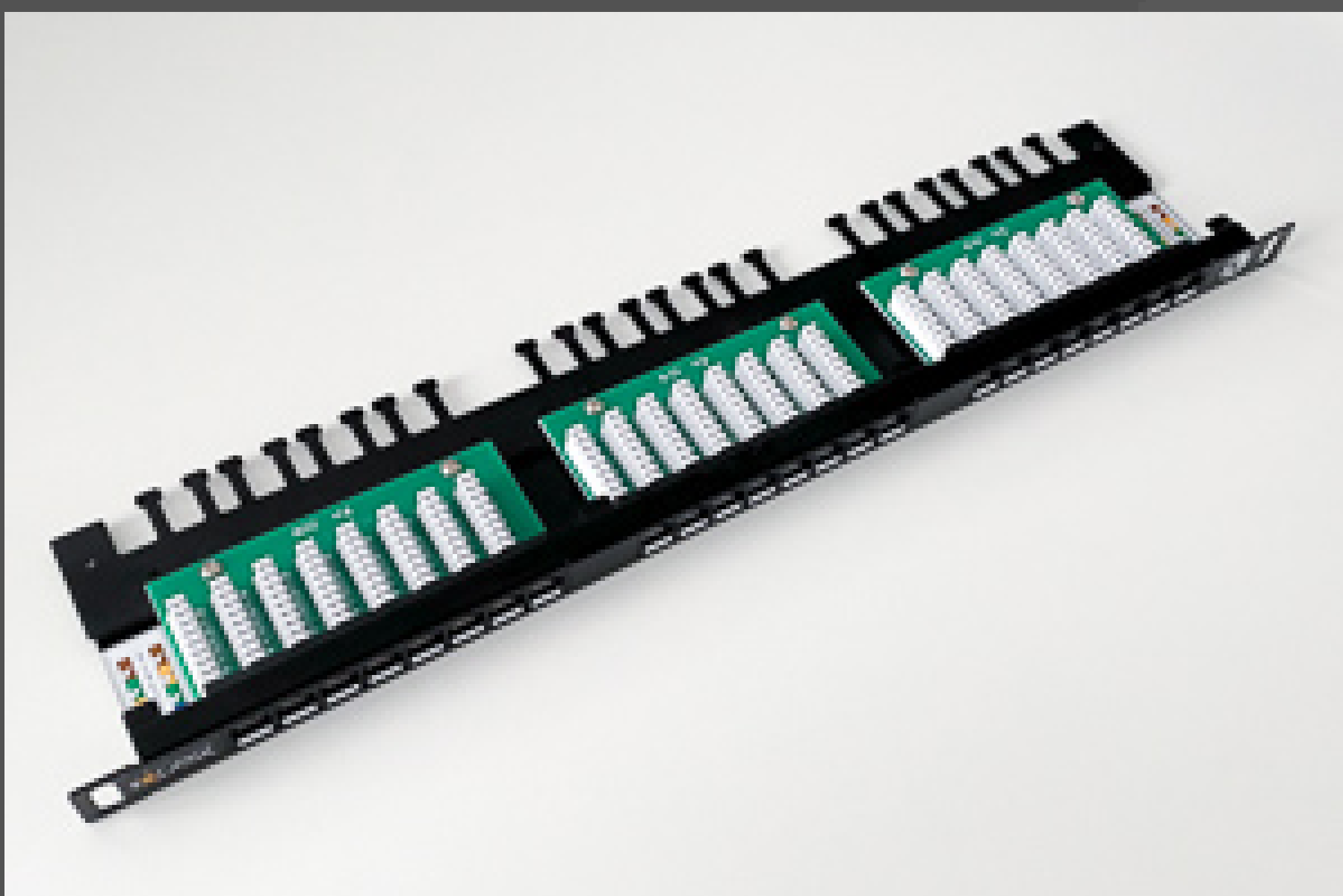
Instrukcja instalacji: jak zainstalować nieekranowane patch panele Solarix

## SPECYFIKACJA NIEEKRANOWANYCH PANELI KROSOWYCH SOLARIX

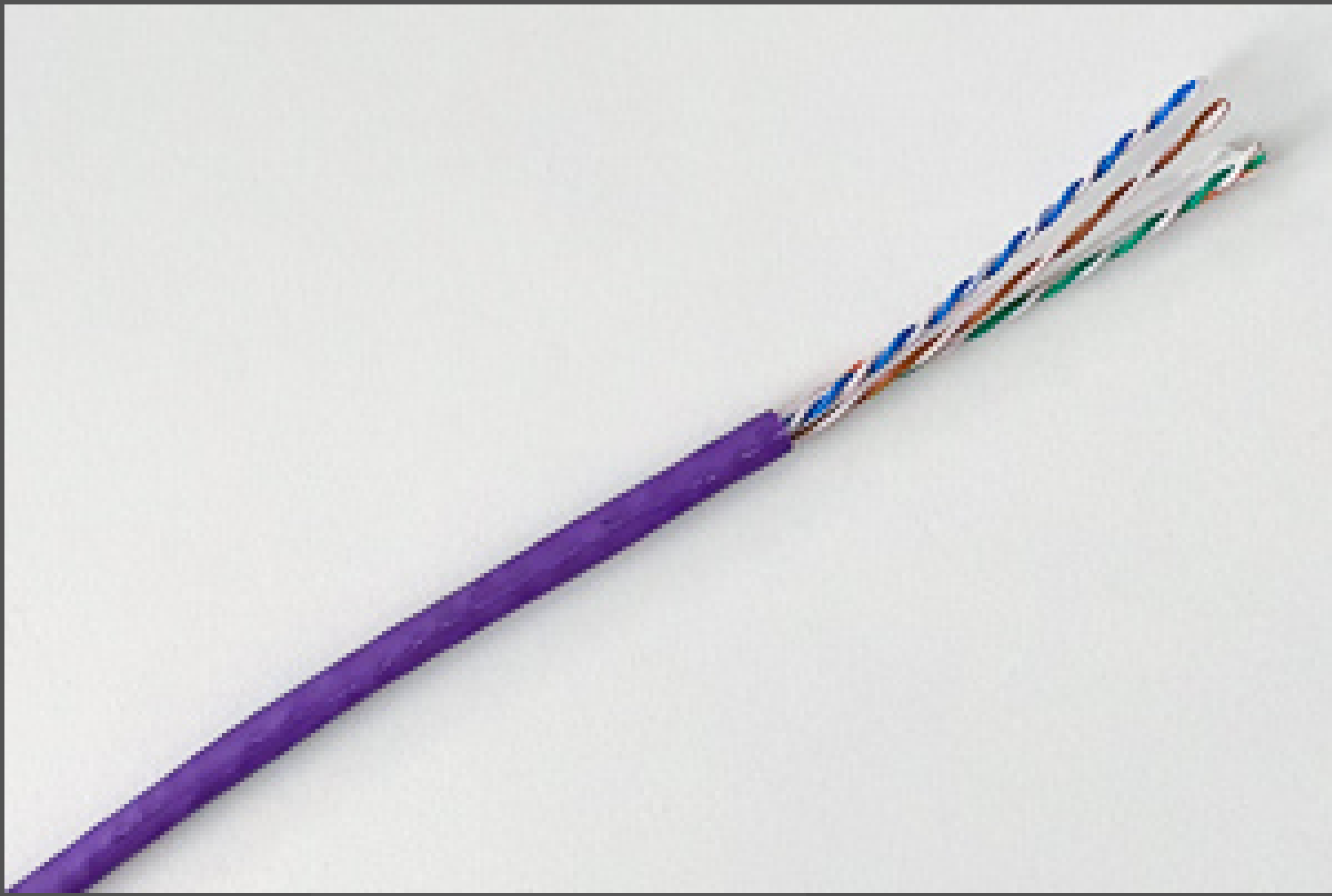
- Wysokiej jakości nieekranowane panele w obudowach **0,5U** i **1U** z 24 portami RJ45, **50  $\mu$ in** pokryte złotem
- Przeznaczone do przewodów z **rdzeniem miedzianym pełnym** (np. przewody kabelkowe, instalacyjne)
- Dla kabli z żyłami o średnicy **AWG 26 - 22**
- Uniwersalny podwójny blok zacisków IDC **110/Krone**
- Bezproblemowo spełniają **parametry wydajnościowe** określone w normach międzynarodowych

## CO BĘDZIE POTRZEBNE DO INSTALACJI

- **Obcinak** do płaszczka kabla instalacyjnego (np. z zestawu Solarix SX-TOOL-KIT)
- **Szczypce tnące** (np. Solarix HT-222)
- **Ściągacz izolacji** (np. z zestawu Solarix SX-TOOL-KIT) z nożem Krone lub 110
- Nieekranowany kabel instalacyjny Solarix zgodny ze specyfikacją patch panela (np. **kategoria 5E, 6**, itp.)
- **Nieekranowany patch panel** Solarix SX24HD-5E-UTP-BK, SX24HD-6-UTP-BK, SX24L-5E-UTP-BK lub SX24L-6-UTP-BK

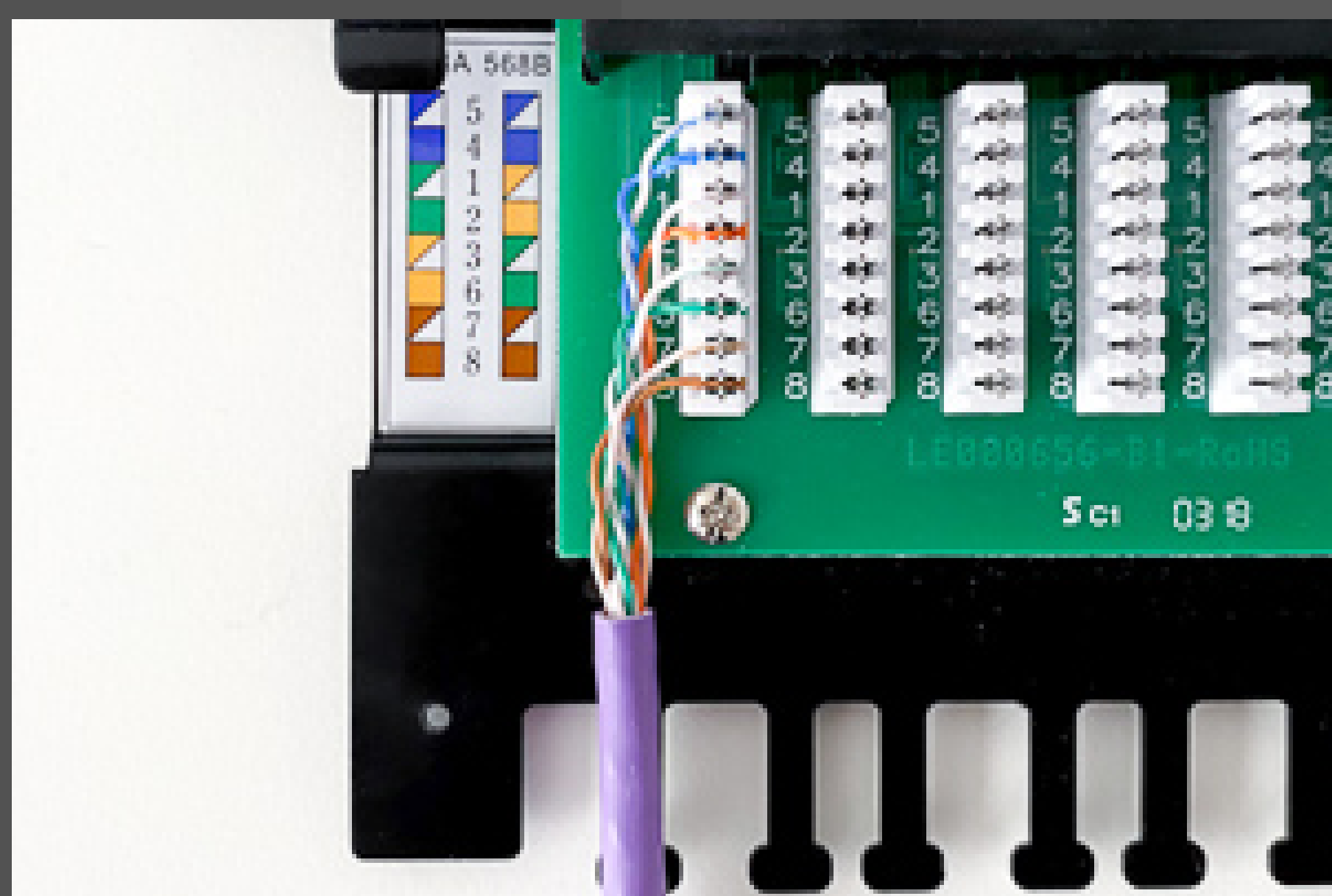
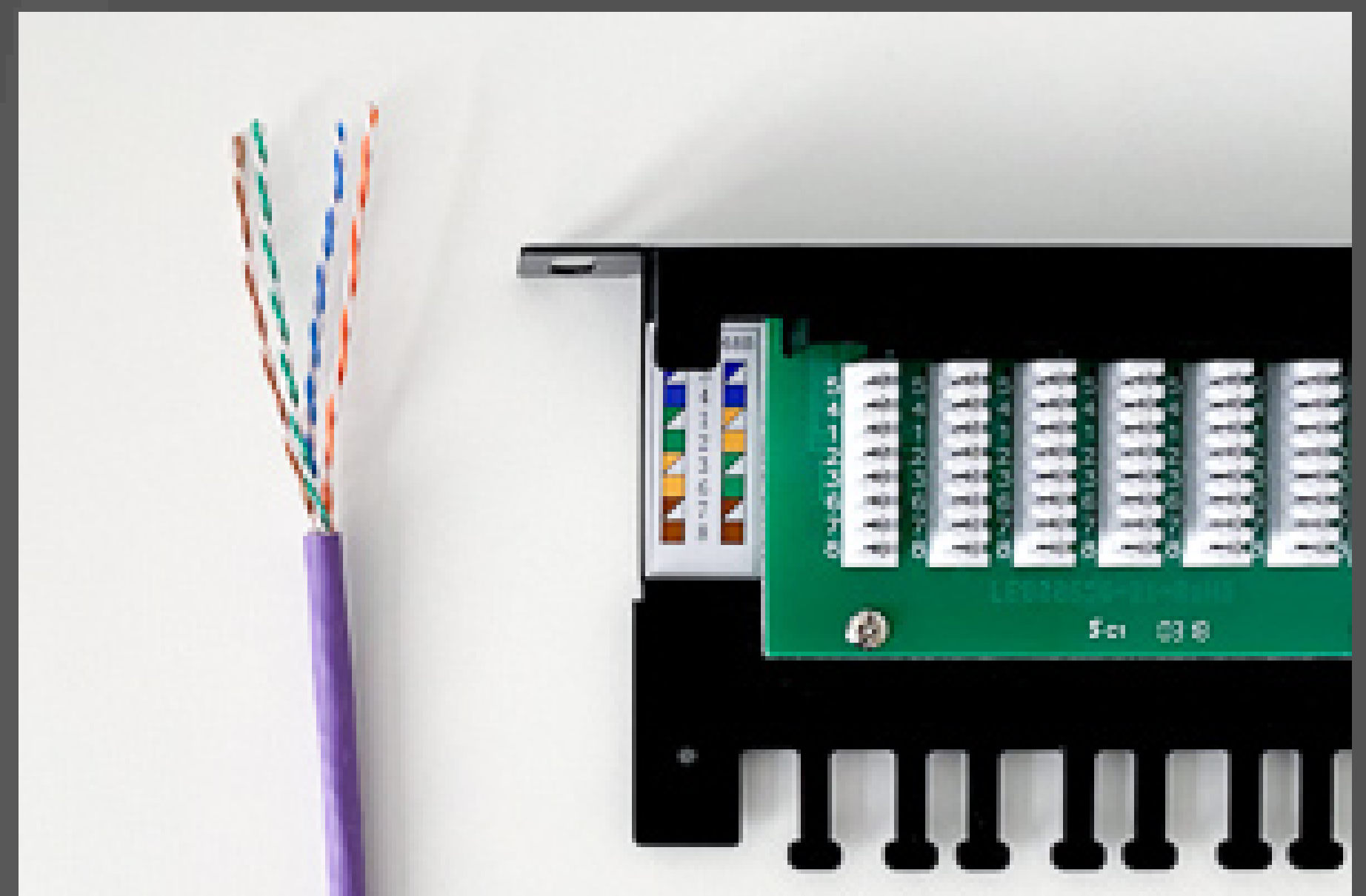


# JAK ZAINSTALOWAĆ NIEEKRANOWANE PATCH PANELE SOLARIX



Zdjąć powłokę kabla instalacyjnego o długości co najmniej **50 mm**. Należy uważać, aby podczas zdejmowania powłoki **nie uszkodzić** samych żył kabla.

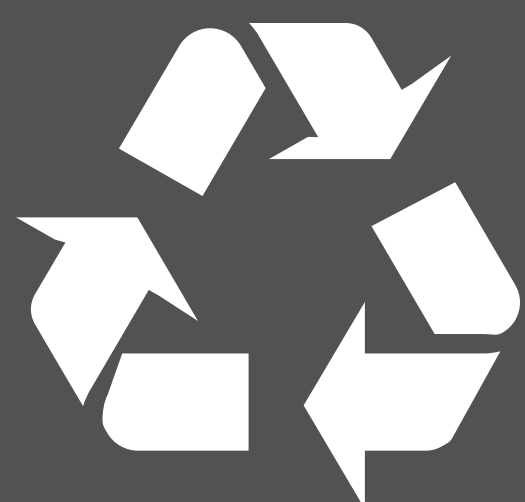
Jeżeli konstrukcja kabla zawiera **plastikowy krzyż** (np. dla kabli kategorii 6), należy go przeciąć **jak najbliżej** płaszcz kabla. Ponownie należy uważać, aby **nie uszkodzić** samych przewodów. Kabel będzie wtedy **gotowy** do instalacji w patch panelu.



Następnie za pomocą **zaciskacza** i odpowiedniego **noża** do nacinania (Krone lub 110) należy podłączyć żyły kabla do listwy IDC zgodnie ze **schematem połączeń** (np. T568A lub T568B), który jest oznaczony **kolorami** na obudowie patch panela. Każdy przewód musi mieć **pewny** i **solidny** kontakt z blokiem zacisków patch panela. Przy okablowaniu należy zachować minimalne odstępy między parami kabli.

Aby **przymocować** kabel instalacyjny do korpusu patch panela, należy użyć **opaski dołączonej** do wszystkich paneli Solarix. Taśma nie może się przesuwac i musi solidnie **przymocować** przewód instalacyjny do korpusu panela. Połączenie nie może być jednak zbyt ciasne, aby uniknąć **deformacji** kabla. Jeśli po wykonaniu wszystkich powyższych czynności dla wszystkich portów patchpanela Solarix, instalacja jest **zakończona**.





Jeśli po instalacji patch paneli Solarix pozostaną jakiegokolwiek **opakowania** lub ich **części**, należy je zutylizować w odpowiedni, przyjazny dla środowiska sposób w **segregowanych odpadach**.

## POTRZEBUJESZ PORADY?

Jeśli **potrzebujesz pomocy** przy instalacji tego produktu, **skontaktuj się z nami** pod adresem [info@solarix.eu](mailto:info@solarix.eu) lub telefonicznie pod numerem +48 22 102 15 60. Niniejszy dokument jest **instrukcją obsługi**.

**Výrobce/Producer/Producent/Výrobca:**

**INTELEK LTD**

Ericha Roučky 1291/4, Brno, 627 00, CZ

+420 840 505 555

[www.solarix.info](http://www.solarix.info) • [info@solarix.info](mailto:info@solarix.info)

