

SX24-6-UTP-BK



SOLARIX KATEGORIA 6

Patch panele UTP

2,5/5 Gbps

350 MHz

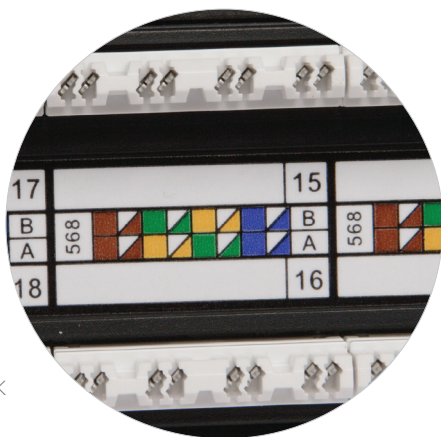
Obsługiwane protokoły	2.5/5GBASE-T i niższe
Ilość portów	12, 24 a 48 x RJ45
Min. żywotność portu	1 000 podłączeń/odłączeń
Pokrycie styków	50 µm złota
Blok zacisków	podwójny 110/Krone 8p8c
Min. żywotność bloku zacisków	200 wycięć
Rozmiar i typ przewodu	AWG 26 – 22, drut
Materiał części niemetalowych	plastik FR na podstawie UL94-0
Kolor korpusu panelu	czarny
Rozmiar	1U (12 i 24 portów) i 2U (48 portów)
Wysokość	44 mm (12 i 24 portów) i 88 mm (48 portów)
Szerokość	483 mm
Temperatura przechowywania	-40 do +70 °C
Temperatura robocza	-10 do +60 °C
Maks. wilgotność robocza	93 %

Nieekranowane patch panele Solarix – kategorii 6 to wysokiej jakości panele 19", które są testowane do pasma o szerokości 350 MHz, przekraczając tym samym wymagania dla komponentów kategorii 6 i klasy przewodów Class E, zgodnie z definicją w ANSI/TIA 568, ISO/IEC 11801 i EN 50173. Panele są dostarczane z 12, 24 i 48 portami RJ45 oraz modułami z podwójnym złączem 110C/Krone IDC. Styki oznaczone są kolorami zgodnie z typem połączenia, zgodnie ze standardem T568A lub T568B, ze względu na łatwe zakończenie kabla. Podobnie jak wszystkie komponenty w grupie produktów Solarix – kategorii 6, panele te zostały zaprojektowane tak, aby zapewnić maksymalną trwałość, wyjątkową wydajność, niezawodność, a przede wszystkim prostą instalację. Kolor tych patch paneli jest czarny.

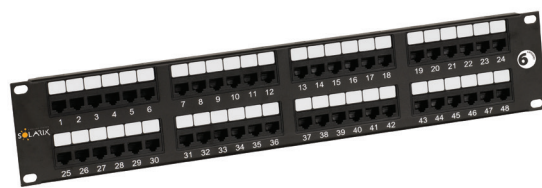
Oznaczenie

Opis

SX12-6-UTP-BK	19" patch panele Solarix 12 x RJ45 CAT6 UTP 350 MHz czarny 1U
SX24-6-UTP-BK	19" patch panele Solarix 24 x RJ45 CAT6 UTP 350 MHz czarny 1U
SX48-6-UTP-BK	19" patch panele Solarix 48 x RJ45 CAT6 UTP 350 MHz czarny 2U



SX24-6-UTP-BK



SX48-6-UTP-BK



+48 221 021 560 • info@solarixsystem.pl
www.solarixsystem.pl

